

カーブポートシグマⅡ 縦連棟 ロング柱28仕様

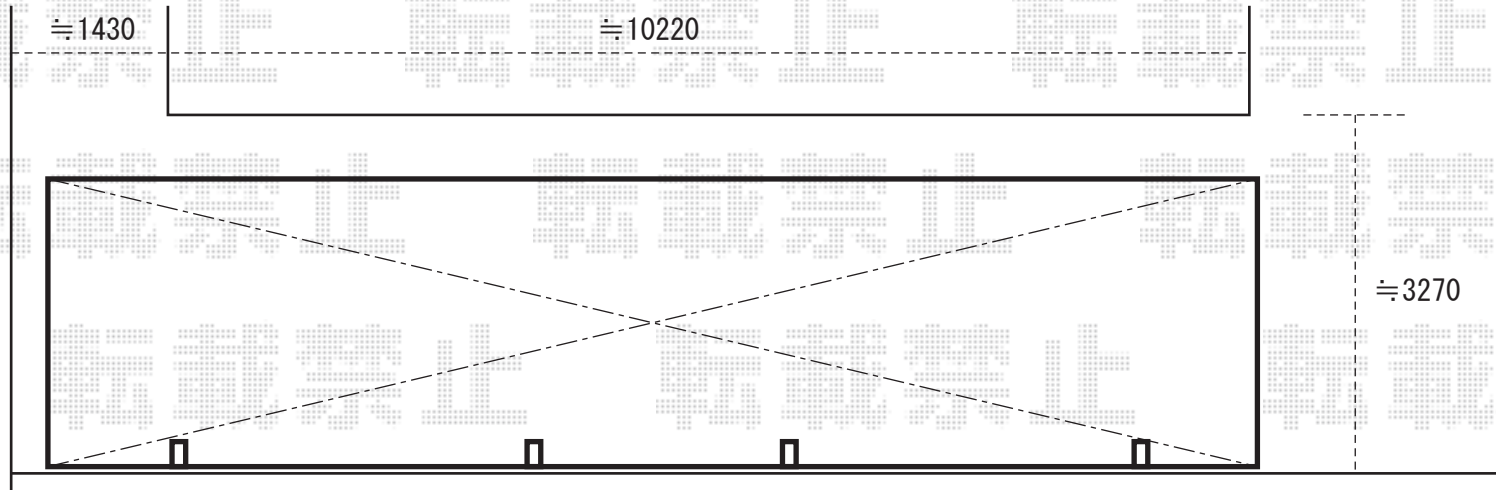
奥行=11354mm

間口=2701mm

サイドスクリーン : H500-H800+H800 (57タイプ用)

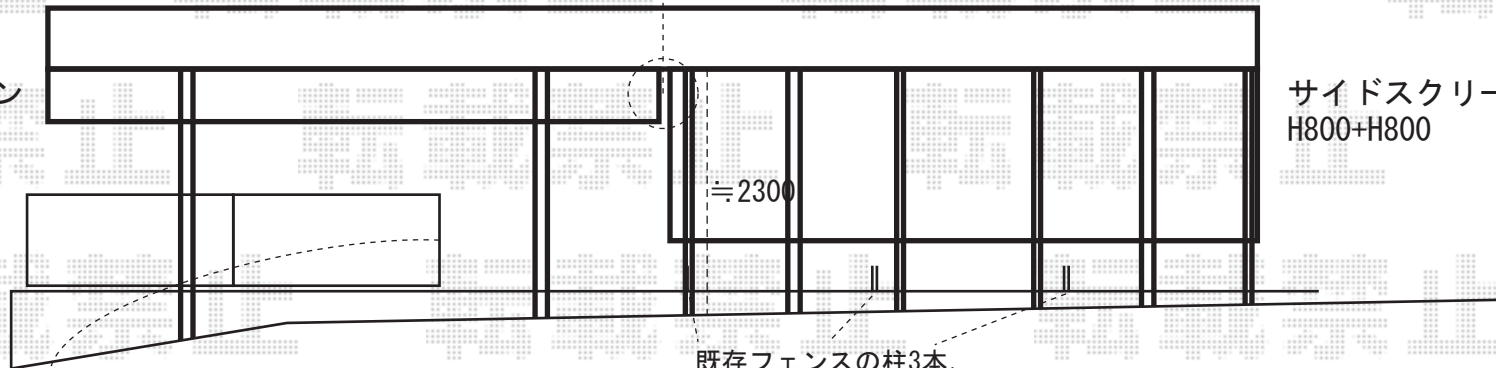
熱線吸収ポリカーボネート/サイドスクリーン補助柱×4ヶ所

オプション : 着脱式補助柱 (2本入) ×2・屋根材ホルダー×2・収納式物干し (2本入)



※サイドスクリーンの間に、≒10cm程度の隙間が出来ます。

サイドスクリーン
H500



フェンス端≒100mmカットさせて頂きます。
カットにより、端部キャップ無くなりますが、
弊社では手配させ頂くことが出来なくなっております。
予めご了承くださいませ。

既存フェンスの柱3本、
ブロック天端でカットさせて頂き、
カット後、モルタル埋め戻しにて仕上げさせて頂きます。

※上記の寸法は、施工時において
多少の誤差が発生致します。
何卒、ご了承くださいませ。



EX-SHOP

<http://www.ex-shop.net>

担当:村上