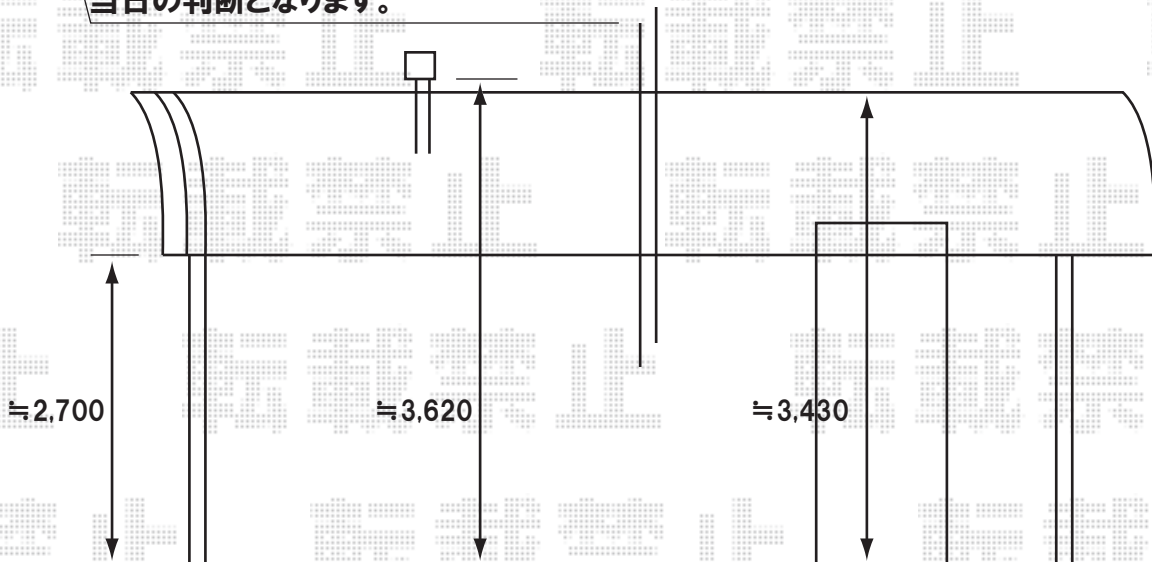


可能であれば、屋根をここまで持ってきます。
当日の判断となります。



ルーフポートシグマ 縦2連棟

5039×2 [9,942×3,899] 切詰あり

色:シャイングレー

屋根材:熱線吸収ポリカーボネート(ブルースモークマット)

柱仕様:ロング柱23

※屋根と建物の隙間は、雨仕舞の為のコーキング処理を行います。

※サポート柱を使用し、屋根の補強を行います。

※樋部分は、屋根パネルをくりぬきます。

※施工当日は必ずお立会い頂き、設置位置のご指示をお願い致します。



EX-SHOP

<http://www.ex-shop.net>

担当:大磯