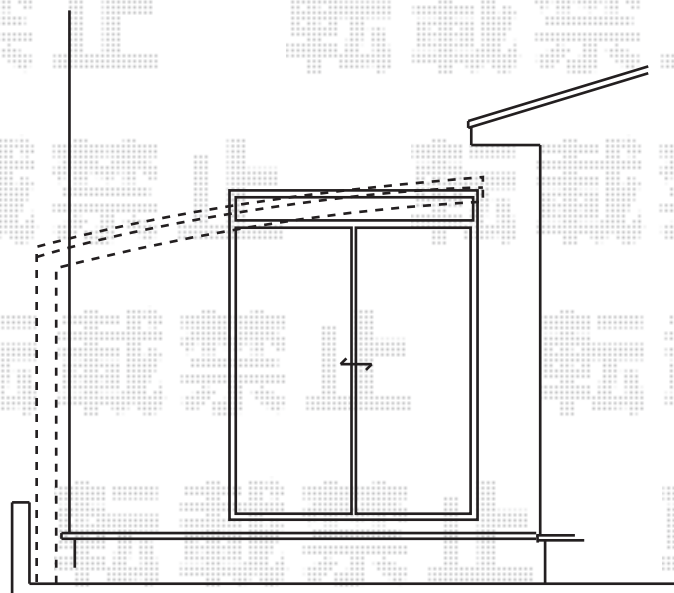
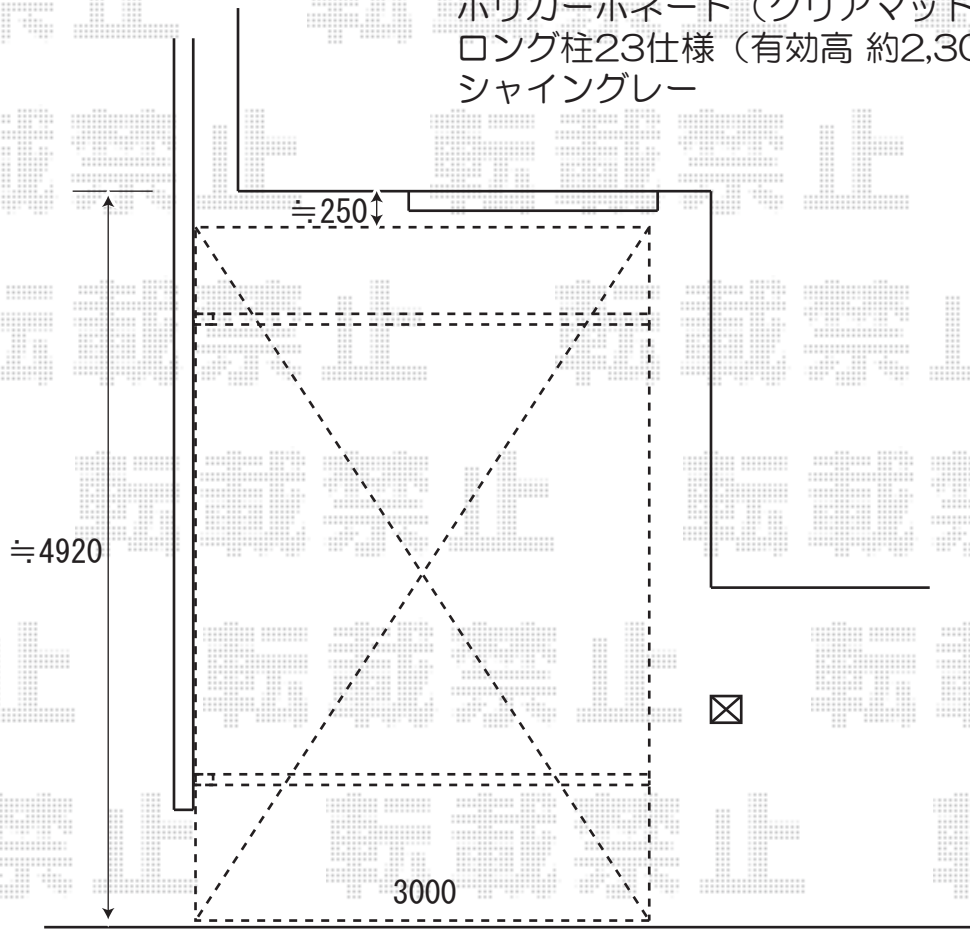


カーブポートシグマⅡ 基本
5000mmより切詰×3000mm
ポリカーボネート（クリアマット）
ロング柱23仕様（有効高 約2,300mm）
シャイングレー



※ハツリが2ヶ所必要です。

基礎部分は、モルタル補修となります。

※カーポートの中心部分の地面を基本として設置予定です。

※取り付け位置の詳細につきましては、施工当日必ずお立会い頂き、
最終のご指示とご確認を頂けますよう、宜しくお願い致します。



EX-SHOP
<http://www.ex-shop.net>

担当:角田