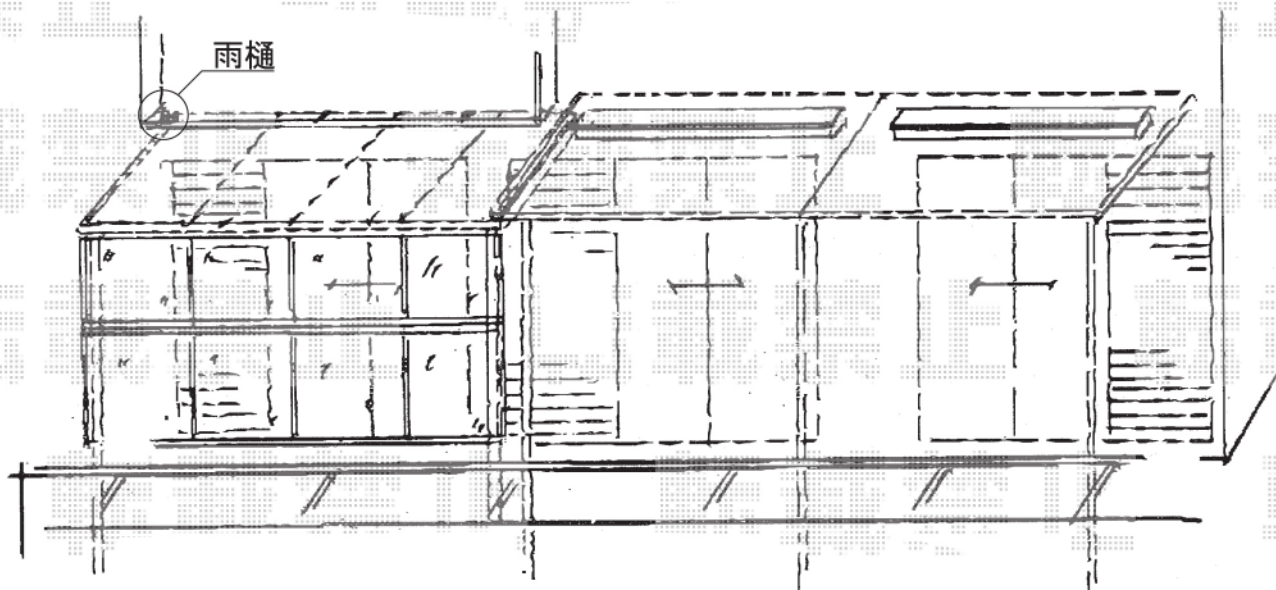


### - 外観左側 -

トステム ライザーテラス II型 600テラスタイプ<外観左側>  
 間口=関東間2.0間 (柱芯々3,440mm 屋根幅3,660mm)  
 出幅=6尺 (1,785mm)  
 色: ブラック  
 屋根材: ポリカーボネート (ブルースモーク)  
 柱仕様: 柱位置固定タイプ (長柱仕様)  
 オプション: 前面スクリーン2段  
 オプション: 前面スクリーンふさぎ材・部品セット

### - 外観右側 -

トステム ライザーテラス II型 600テラスタイプ<外観右側>  
 間口=関東間3.0間 (柱芯々5,260mm 屋根幅5,480mm)  
 出幅=6尺 (1,785mm)  
 色: ブラック  
 屋根材: ポリカーボネート (ブルースモーク)  
 柱仕様: 柱位置固定タイプ (長柱仕様)



現場状況や作図制限により概略図の内容と多少の違いが生じることがございます。  
 施工時は、現場優先とさせて頂きたく思いますので、お立会い頂き、  
 最終のご指示のほど、何卒、宜しくお願い致します。

