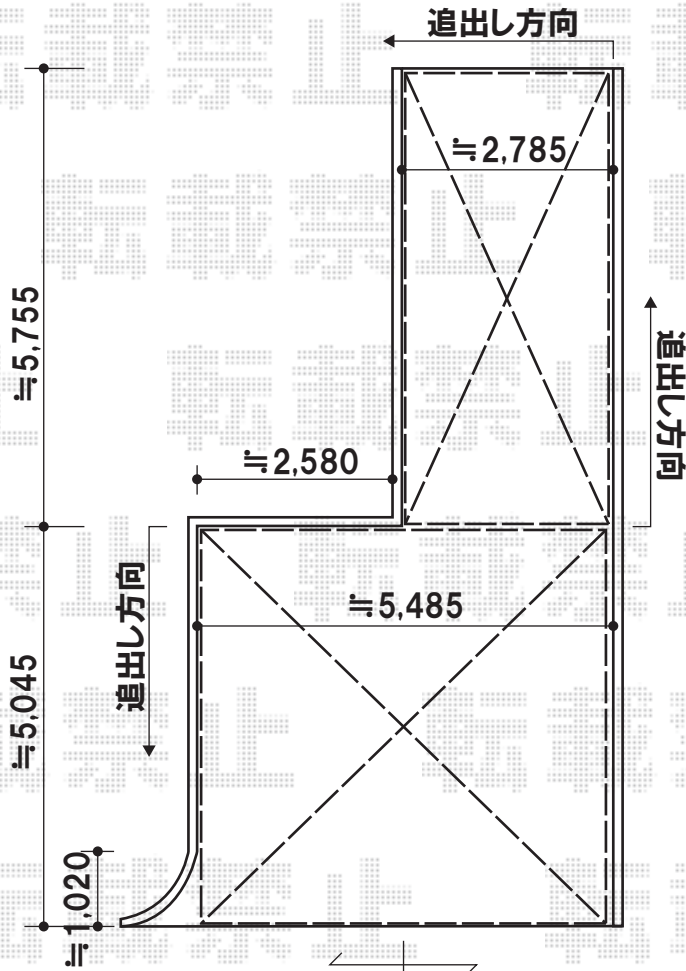


カーポート



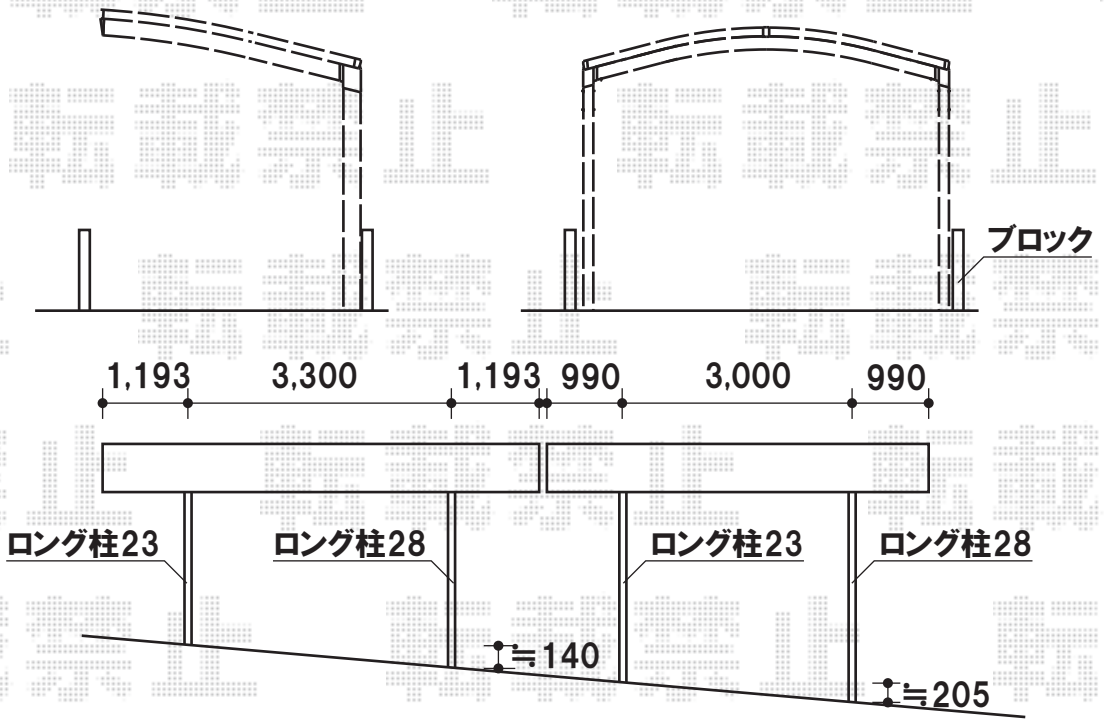
トステム カーポートシグマIIIワイド 積雪～20cm対応
 幅=5,443mm
 奥行=4,980mm
 色:シャイングレー
 屋根材:ポリカーボネート(ブルースモーク)
 柱仕様①:ロング柱23仕様(有効高 約2,300mm)
 柱仕様②:ロング柱28仕様(有効高 約2,800mm)

トステム カーポートシグマIII 積雪～20cm対応
 幅=2,701mm
 奥行=5,686mm
 色:シャイングレー
 屋根材:ポリカーボネート(ブルースモーク)
 柱仕様①:ロング柱23仕様(有効高 約2,300mm)
 柱仕様②:ロング柱28仕様(有効高 約2,800mm)
 オプション:着脱式サポート
 (ロング23用×1本 ロング28用×1)

センター振り分け

<レギュラー>

<ワイド>



現場状況や作図制限により概略図の内容と多少の違いが生じることがございます。
 施工時は、現場優先とさせて頂きたく思いますので、お立会い頂き、
 最終のご指示のほど、何卒、宜しくお願い致します。



EX-SHOP
[HTTP://WWW.EX-SHOP.NET](http://www.ex-shop.net)
 担当:大辻