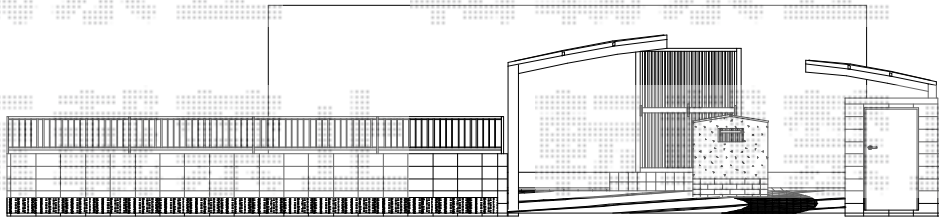
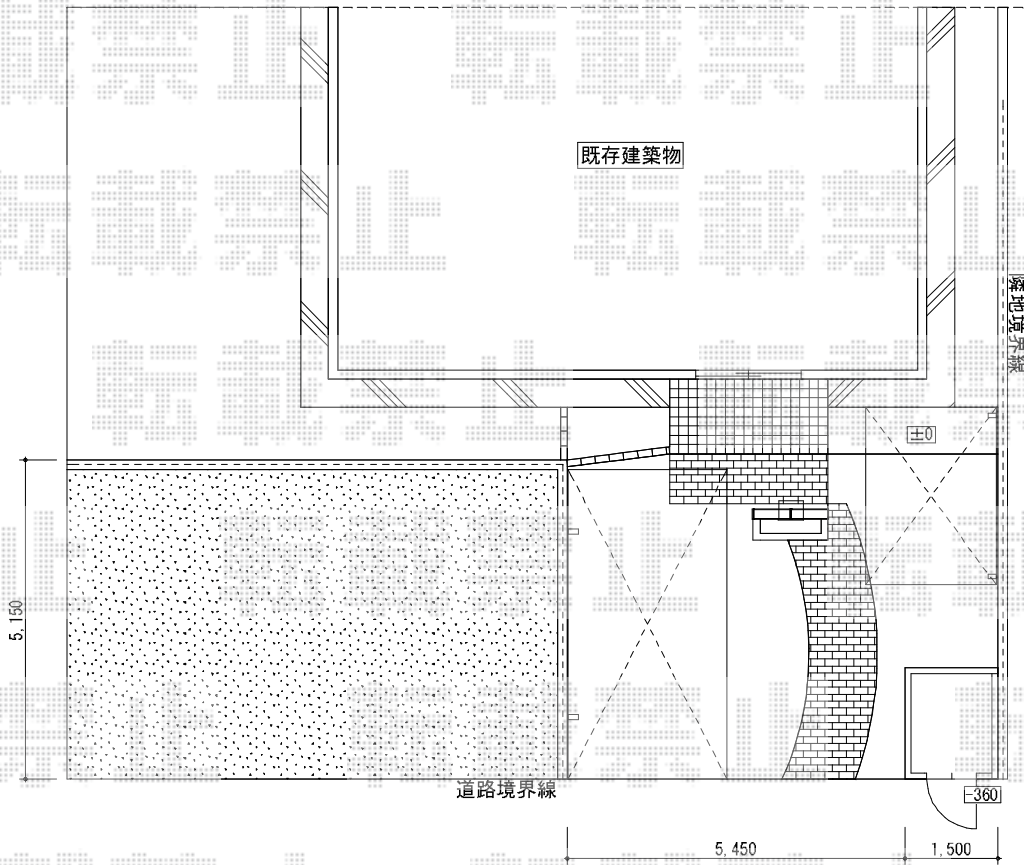
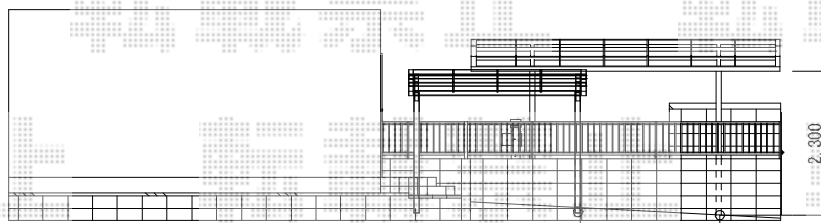


# カーポート・サイクルポート



南側立面図



この柱を基準にH=1800とする。

西側立面図

この柱を基準にH2300とする。

トステム カーブポートシグマIII 積雪~20cm対応  
 幅=2,551mm  
 奥行=4,980mm  
 色：オータムブラウン  
 屋根材：熱線吸収ポリカーボネート  
 (ブルースモークマット)  
 柱仕様：ロング柱23仕様 (有効高 約2,300mm)  
 オプション：着脱式サポート×2

トステム  
 カーブパークシグマIII 積雪~20cm対応  
 幅=2,101mm  
 奥行=2,862mm  
 色：オータムブラウン  
 屋根材：熱線吸収ポリカーボネート  
 (ブルースモークマット)  
 柱仕様：標準柱仕様 (有効高 約1,812mm)

現場状況や作図制限により概略図の内容と多少の違いが生じることがございます。  
 施工時は、現場優先とさせていただきますので、お立会い頂き、  
 最終のご指示のほど、何卒、宜しくお願い致します。



EX-SHOP  
[HTTP://WWW.EX-SHOP.NET](http://www.ex-shop.net)

担当：堀

全ての著作権は、エクスショップに帰属します。当社とのお取引目的外の使用・複製・転載禁止となっております。