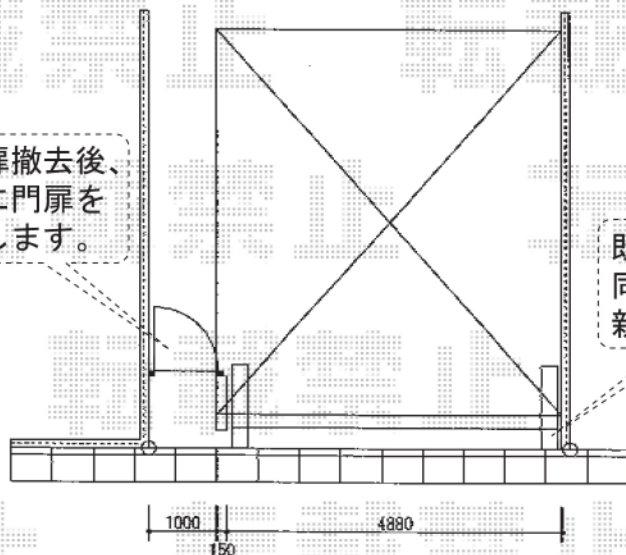


カーゲート・門扉

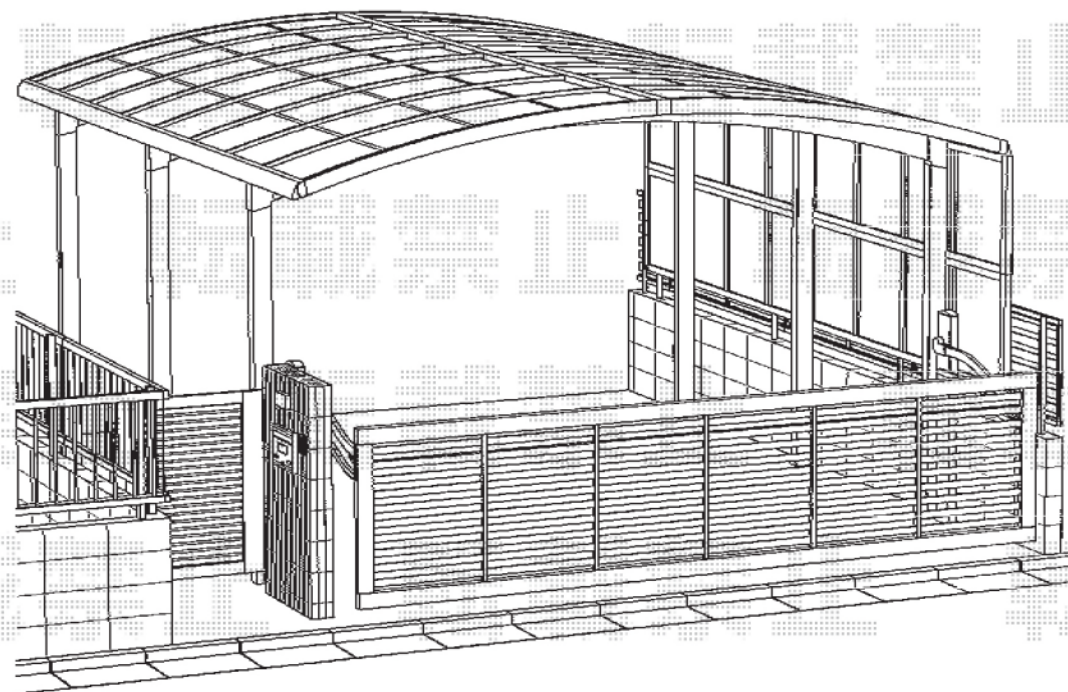
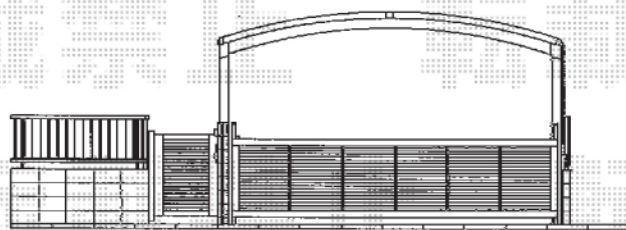
既存門扉撤去後、
同位置に門扉を
新設致します。



既存カーゲート撤去後、
同位置に、カーゲート(電動式)を
新設致します。

TOEX ワイドオーバードアR3型 電動式
本体 (W×H) = (4,750×1,200mm)
色 : マイルドブラック
柱仕様 : ハイルフ仕様 (有効高 約2,150mm)
駆動 : 電動式 (AC100V結線用柱仕様)
オプション : リモコン送信機 (追加用)

TOEX プリレオ R3型 片・内開き 柱使用
本体1枚 (W×H) = (900×1,200mm)
色 : マイルドブラック
錠 : シリンダーRD錠



現場状況や作図制限により概略図の内容と多少の違いが生じることがございます。
施工時は、現場優先とさせて頂きたく思いますので、お立会い頂き、
最終のご指示のほど、何卒、宜しくお願い致します。

全ての著作権は、エクスショップに帰属します。当社とのお取引目的外の使用・複製・転載禁止となっております。



EX-SHOP
HTTP://WWW.EX-SHOP.NET

担当: 堀