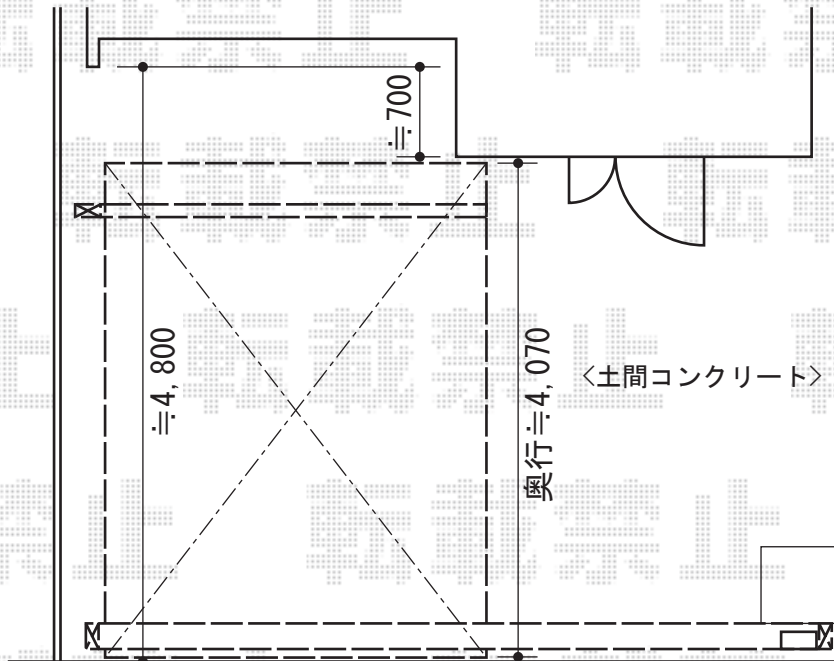
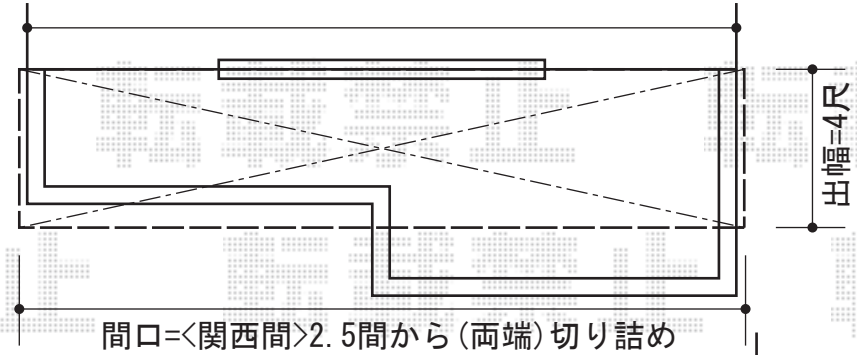


マルチスクエア・バルコニー屋根

カーポート



バルコニー屋根

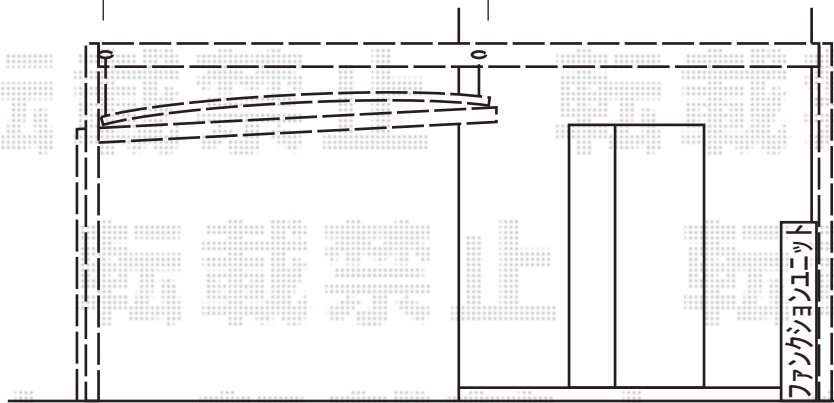


カーポート

トステム マルチスクエア アール屋根 両・片支持標準柱
 屋根ユニット：5030サイズ (幅3,073mm×奥行5,010mm)
 フレームユニット：吊り式両支持54サイズ (幅5,918mm)
 フレームユニット：置き式片支持30サイズ (幅3,323mm)
 色：シャイングレー
 屋根材：熱線吸収アクアポリカーボネート (ブルースモーク)
 樋仕様：標準縦樋
 屋根接続部品：レギュラー50用

ビスを用いて
柱上に固定致します。

幅=3,073



バルコニー屋根

トステム アルファテラス L型 単体 ルーフタイプ 積雪~20cm対応
 間口=関西間2.5間通し (方杖芯々5,045mm 屋根幅5,885mm)
 出幅=4尺 (1,185mm)
 色：シャイングレー
 屋根材：ポリカーボネート (ブルースモーク)
 柱仕様：柱無しタイプ
 施工方法：上止め仕様
 オプション：吊り下げ物干し 標準 2本入
 追加部材：方杖固定用部材

施工に際して、
オプション：物干しの
取付け位置・高さの
ご確認を頂けますよう、
お願い致します。

現場状況や作図制限により概略図の内容と多少の違いが生じることがございます。
 施工時は、現場優先とさせて頂きたく思いますので、お立会い頂き、
 最終のご指示のほど、何卒、宜しくお願い致します。

