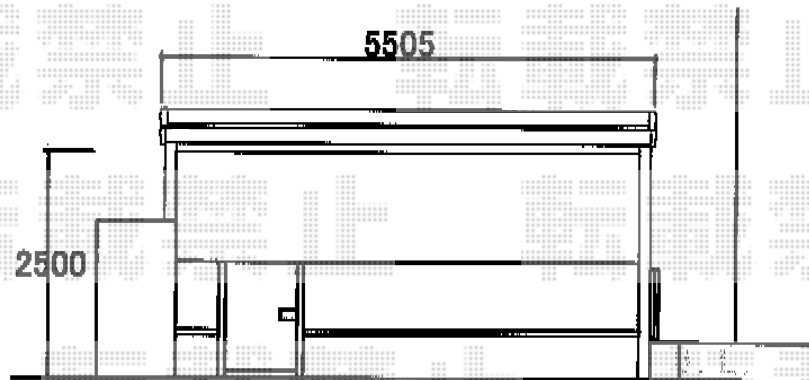
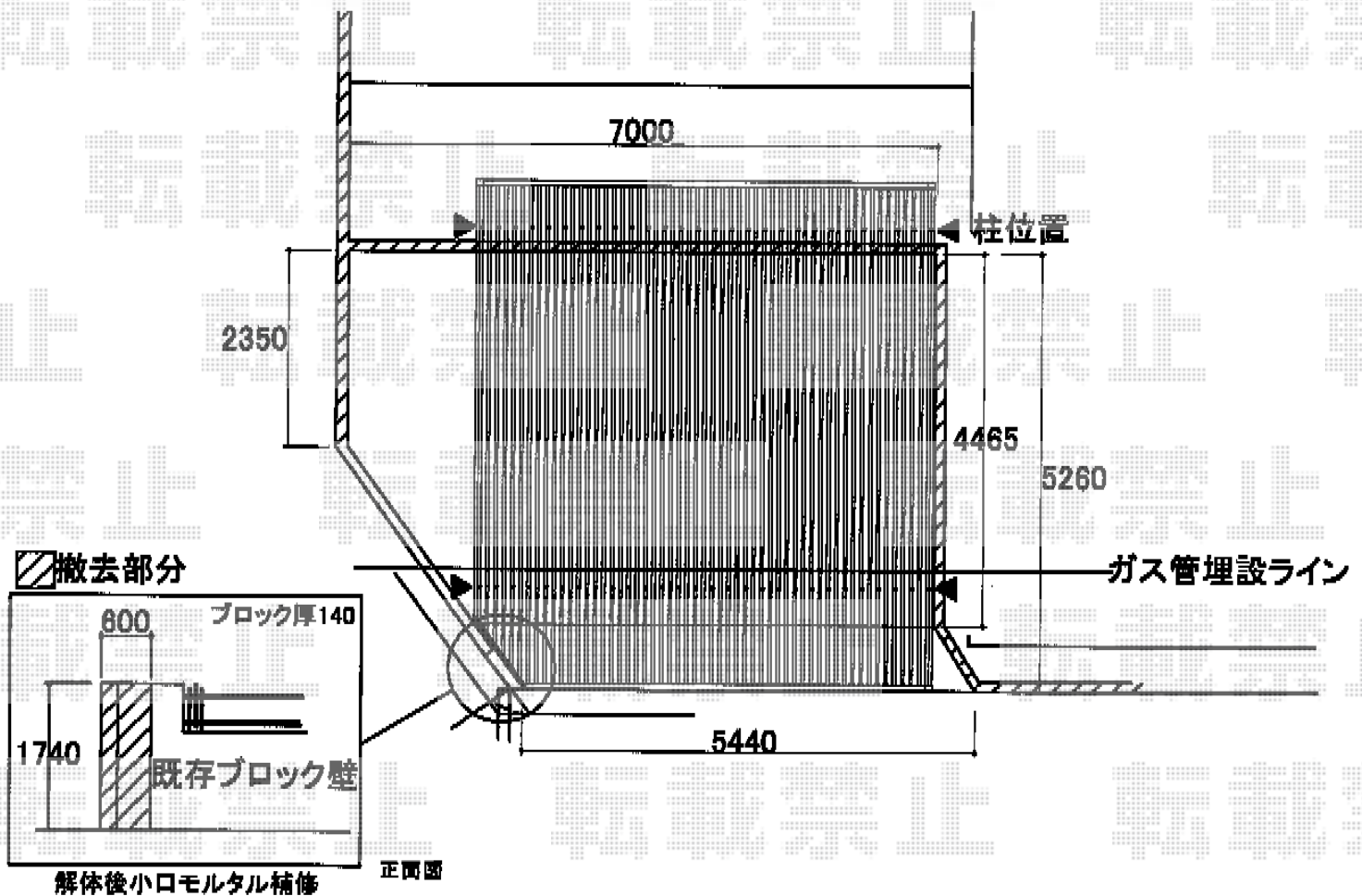


テリオスポートII 角柱仕様 積雪～30cm対応



テリオスポートII 角柱仕様 積雪～30cm対応
 幅=5,504mm
 奥行=6,067mm
 色：シャイングレー
 屋根材：採光タイプ/スチール折板（0.6mm厚）
 ポリカ折板（3山タイプ×2箇所） ペフ無し*別途
 柱仕様：角柱4本/ロング柱25仕様（有効高 約2,500mm）

現場状況や作図制限により概略図の内容と多少の違いが生じることがございます。
 施工時は、現場優先とさせて頂きたく思いますので、お立会い頂き、
 最終のご指示のほど、何卒、宜しくお願い致します。



EX-SHOP
[HTTP://WWW.EX-SHOP.NET](http://www.ex-shop.net)

担当：小林