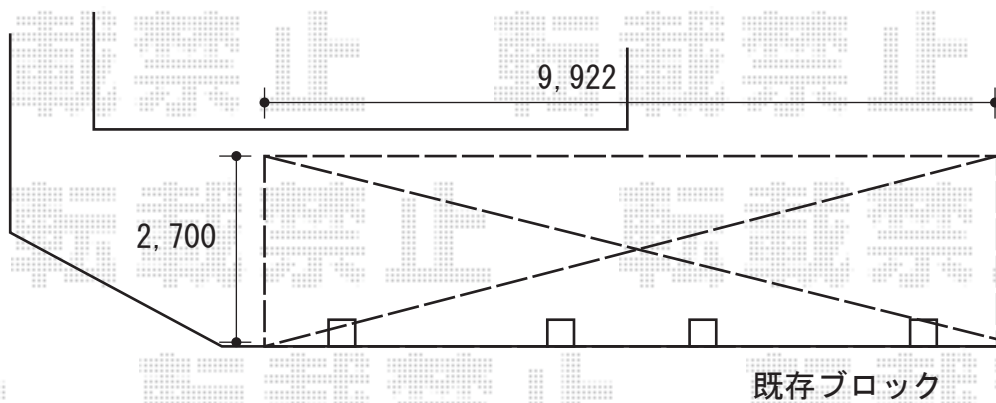
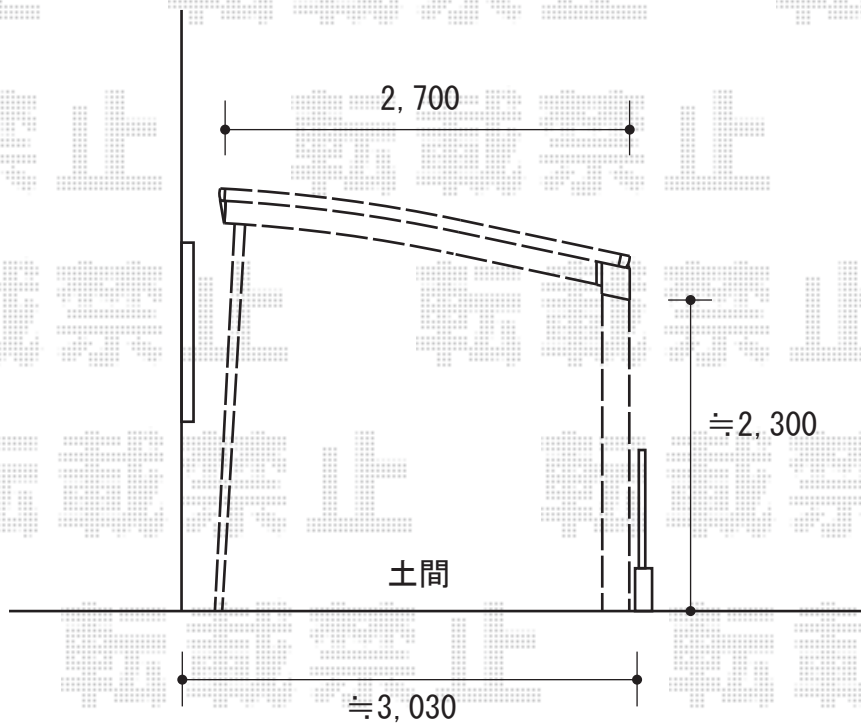


テールポートシグマIII 縦連棟 積雪～20cm対応



既存カーポート撤去は、
柱カットとモルタル補修になります



トステム テールポートシグマIII 縦連棟 積雪～20cm対応
幅=2,700mm
奥行=9,922mm
色：ナチュラルシルバー
屋根材：熱線吸収アクアポリカーポネート（ブルースモーク）
柱仕様：ロング柱23仕様（有効高 約2,300mm）
追加部材：着脱式補助柱×4

現場状況や作図制限により概略図の内容と多少の違いが生じることがございます。
施工時は、現場優先とさせて頂きたく思いますので、お立会い頂き、
最終のご指示のほど、何卒、宜しくお願い致します。



EX-SHOP
HTTP://WWW.EX-SHOP.NET

担当：小林