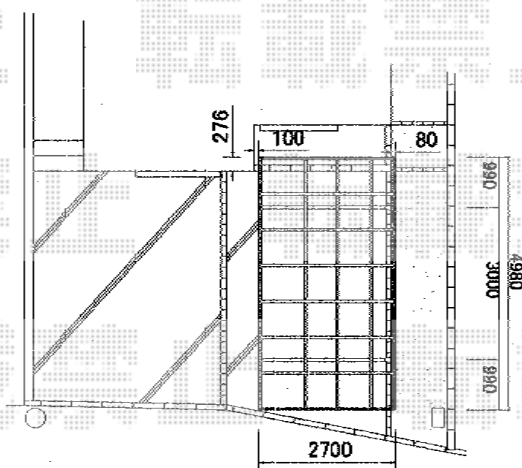


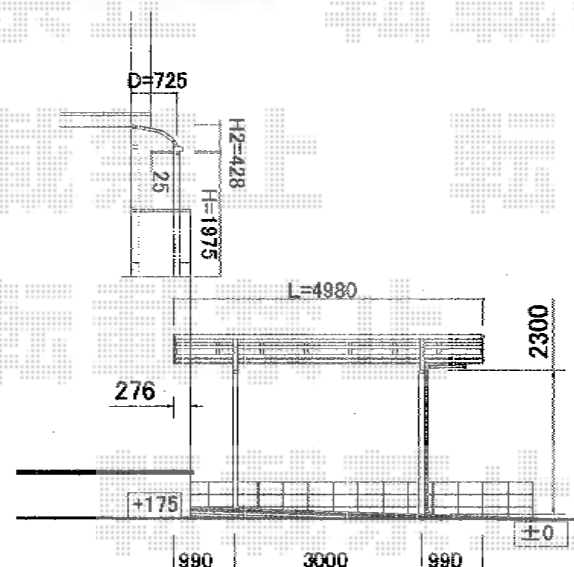
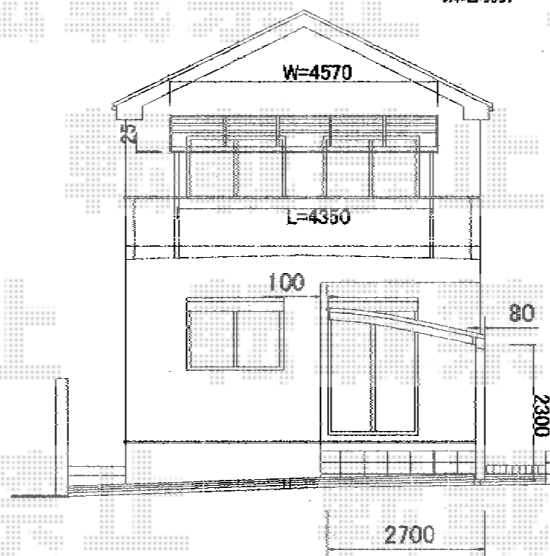
# カーポート・バルコニー屋根



トステム カーポートシグマIII 積雪～30cm対応  
 幅=2,701mm  
 奥行=4,980mm  
 色：ブロンズ  
 屋根材：熱線吸収ポリカーボネート（ライトブルーマット調）  
 柱仕様：ロング柱23仕様（有効高 約2,300mm）

トステム ライザーテラスII R型 屋根タイプ 単体 積雪～20cm対応  
 間口=関東間2.5間通し（柱芯々4,350mm 屋根幅4,570mm）  
 出幅=3尺（885mm）  
 色：オータムブラウン  
 屋根材：ポリカーボネート（ブルースモーク）  
 柱仕様：柱位置固定タイプ  
 施工方法：下止め仕様

↓  
 隣地境界



現場状況や作図制限により概略図の内容と多少の違いが生じることがございます。  
 施工時は、現場優先とさせて頂きたく思いますので、お立会い頂き、  
 最終のご指示のほど、何卒、宜しくお願い致します。

全ての著作権は、エクスショップに帰属します。当社とのお取引目的外的使用・複製・転載禁止となっております。



EX-SHOP  
 HTTP://WWW.EX-SHOP.NET

担当：小林