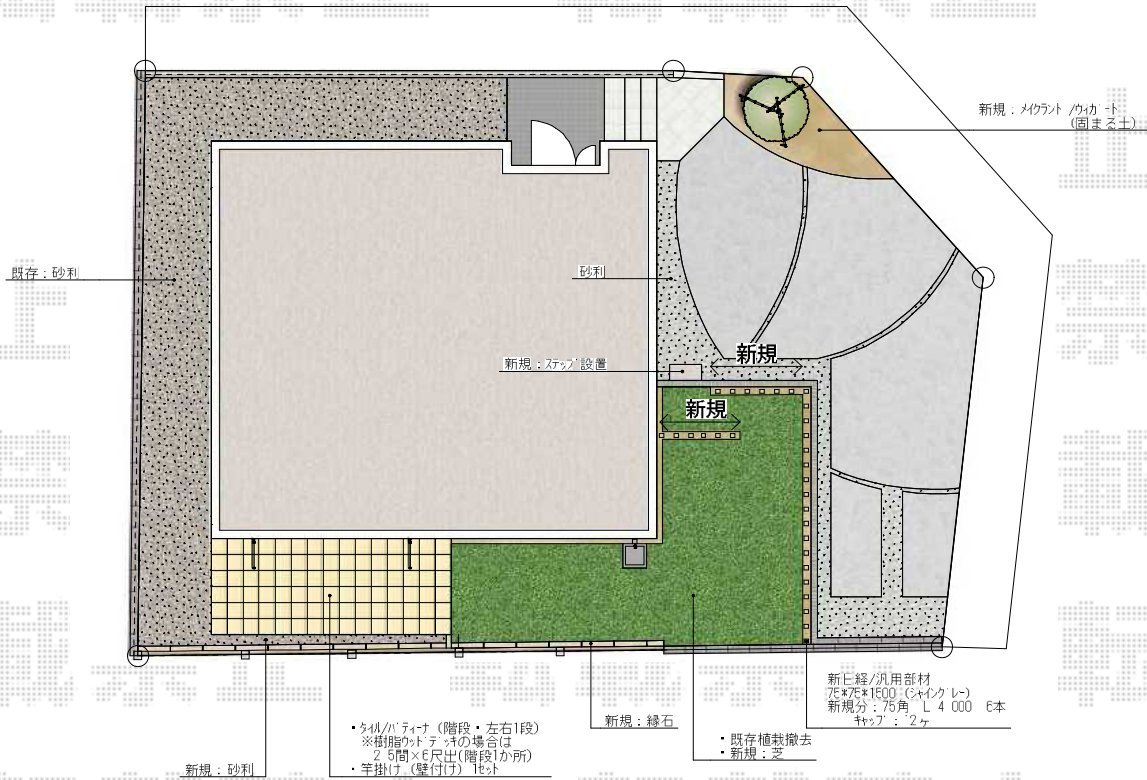


リウッドデッキII 単体

共通仕様書

壁仕上(境界)	<input type="checkbox"/> 境界の内側にブロック積み工事を実施する場合、製品誤差を考慮し境界より約10cm内側に積みます。 <input type="checkbox"/> 擁壁工事を実施する場合、水抜き穴を設置します。民民境界での工事で隣地側が低い場合、隣家の了承が必要となります。
床仕上げ	<input type="checkbox"/> ロングシートを打設した床の場合、細かいヘアークラックが出来ますが、構造上問題はありません。 <input type="checkbox"/> エアウレインの下や室外機の下は、特別な場合を除き、固い舗装を行わず、周囲が固い舗装の場合は、その場所のみ砂利敷きとします。 <input type="checkbox"/> 表面のレベル表記は基準レベルとしております。若干の違いは現況を優先とします。 <input type="checkbox"/> 室外機等の位置に変更があった場合は、止むを得ず、外構の収まりを変更する場合があります。



平面図 S : 1/100



外構工事完成予想図



現場状況や作図制限により概略図の内容と多少の違いが生じることがございます。
 施工時は、現場優先とさせて頂きたく思いますので、お立会い頂き、
 最終のご指示のほど、何卒、宜しくお願い致します。

全ての著作権は、エクスショップに帰属します。当社とのお取引目的外の使用・複製・転載禁止となっております。



EX-SHOP
[HTTP://WWW.EX-SHOP.NET](http://www.ex-shop.net)

担当：杉本