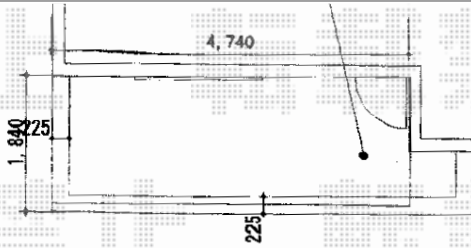


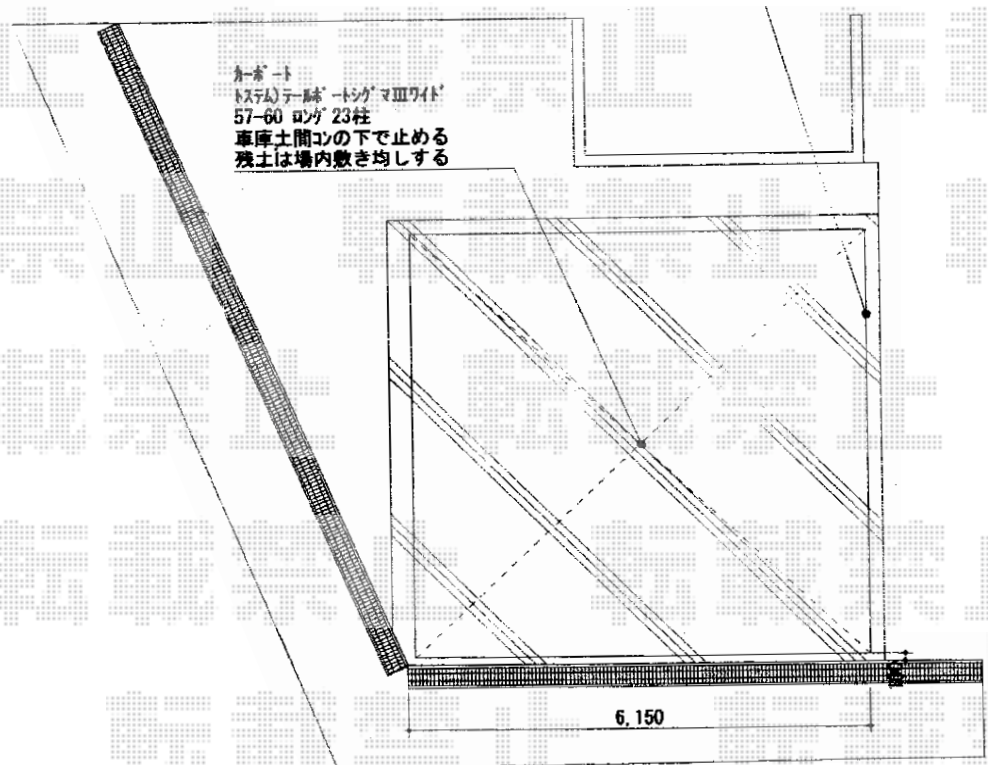
カーポート・バルコニー屋根

トステム パワーアルファ RA型 屋根タイプ 単体 積雪～30cm対応
間口=関東間2.5間 (柱芯々4,605mm 屋根幅5,360mm)
出幅=6尺 (1,785mm)
色: シャイングレー
屋根材: 【仮】熱線吸収アクアポリカーボネート (ライトブルー)
柱仕様: 柱奥行移動タイプ (柱2本)
施工方法: 下止め
オプション: 吊り下げ物干しロング2本 (¥13,000)



トステム テールポートシグマIII 積雪～30cm対応
幅=6,053mm
奥行=5,686mm

色: シャイングレー
屋根材: 熱線吸収ポリカーボネート (ライトブルーマット調)
柱仕様: ロング柱23仕様 (有効高 約2,300mm)
オプション: 屋根材ホルダー57用×2 (¥9,600)



現場状況や作図制限により概略図の内容と多少の違いが生じることがございます。
施工時は、現場優先とさせて頂きたく思いますので、お立会い頂き、
最終のご指示のほど、何卒、宜しくお願い致します。



EX-SHOP
HTTP://WWW.EX-SHOP.NET

担当: 秋山

全ての著作権は、エクスショップに帰属します。当社とのお取引目的外的使用・複製・転載禁止となっております。