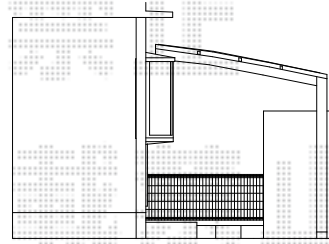
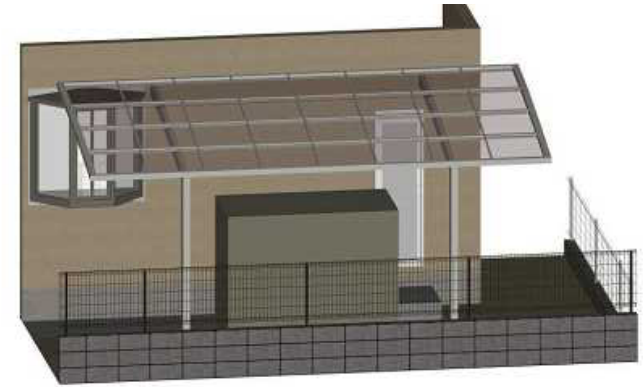


カーブポートシグマIII 積雪～30cm対応



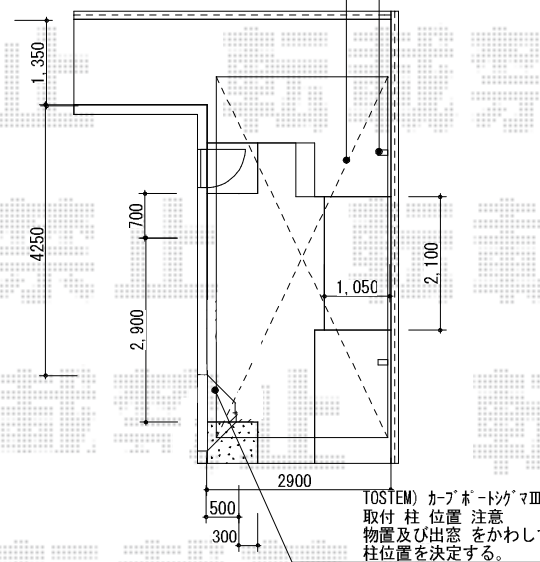
南立面図



イメージ パース

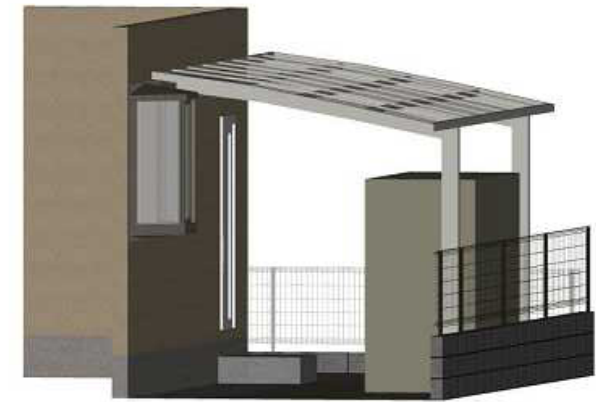
カーポート 現状土の所に設置のため
基礎拡大(600*700*550)とする

TOSTEM) カーブポートシグマIII
片流917 (約1.7)
57-27 ロング23柱
ポリカーボネート(クリアマット・すりガラス調)



平面図

TOSTEM) カーブポートシグマIII
取付柱位置 注意
物置及び出窓 をかわして
柱位置を決定する。



イメージ パース

トステム カーブポートシグマIII 積雪～30cm対応

幅=2,701mm

奥行=5,686mm

色：ホワイト

屋根材：ポリカーボネート(クリアマット/すりガラス調)

柱仕様：ロング柱23仕様(有効高 約2,300mm)

現場状況や作図制限により概略図の内容と多少の違いが生じることがございます。

施工時は、現場優先とさせて頂きたく思いますので、お立会い頂き、
最終のご指示のほど、何卒、宜しくお願い致します。

全ての著作権は、エクスショップに帰属します。当社とのお取引目的外の使用・複製・転載禁止となっております。



EX-SHOP

HTTP://WWW.EX-SHOP.NET

担当：八浦