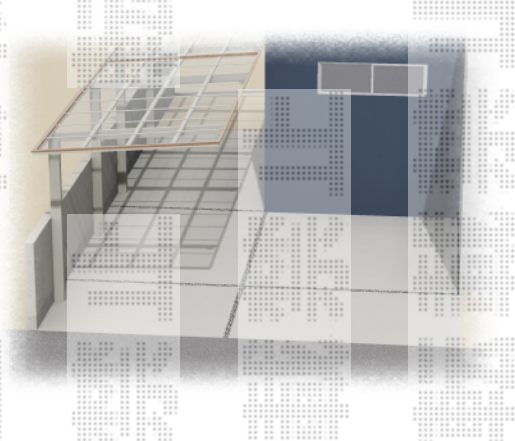
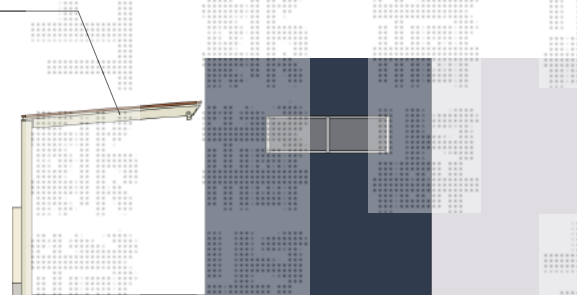


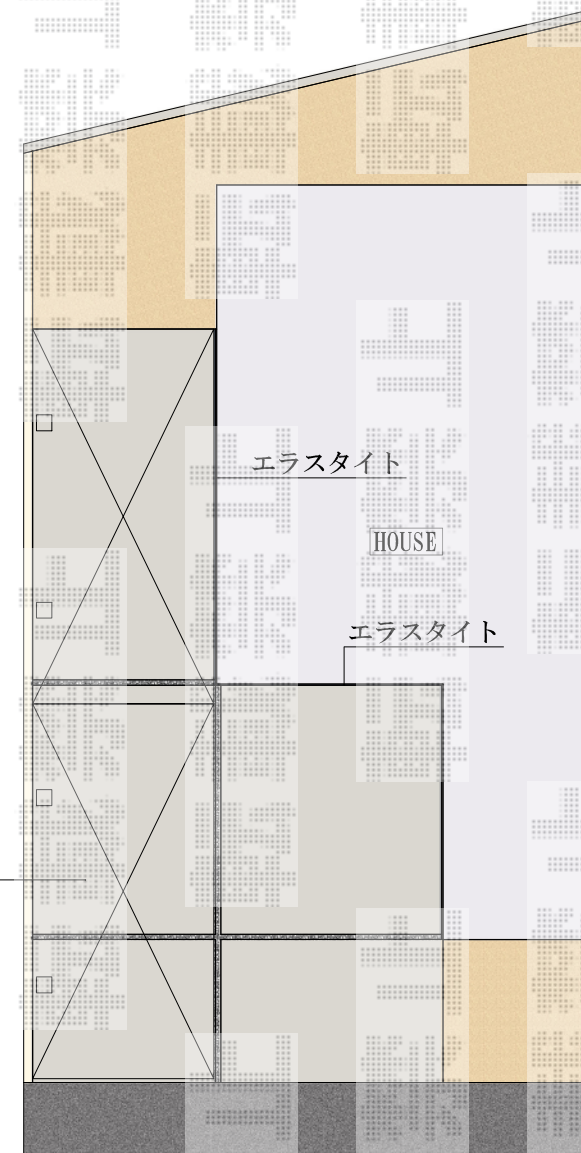
アーキフィットプラス 縦連棟 積雪～20cm対応



LIXIL アーキフィットプラス 縦2連棟 24-50型
標準柱 シャイングレー+ミディアムチェリー
熱線吸収アクアシャインポリカ(クリアブルー-S)
出幅カットあり



土間コンクリート
メッシュ入り
砂利目地



TOEX アーキフィットプラス 縦連棟 積雪～20cm対応
幅=2,400mm
奥行=9,972mm
色：シャイングレー+ミディアムチェリー
屋根材：熱線吸収アクアシャインポリカーボネート(クリアブルー-S)
柱仕様：標準柱仕様(有効高 約2,415mm)

現場状況や作図制限により概略図の内容と多少の違いが生じることがございます。
施工時は、現場優先とさせて頂きたく思いますので、お立会い頂き、
最終のご指示のほど、何卒、宜しくお願い致します。

全ての著作権は、エクスショップに帰属します。当社とのお取引目的外の使用・複製・転載禁止となっております。



EX-SHOP
HTTP://WWW.EX-SHOP.NET

担当:長谷川