

カーポート・バルコニー屋根・ウッドデッキ

立水柱

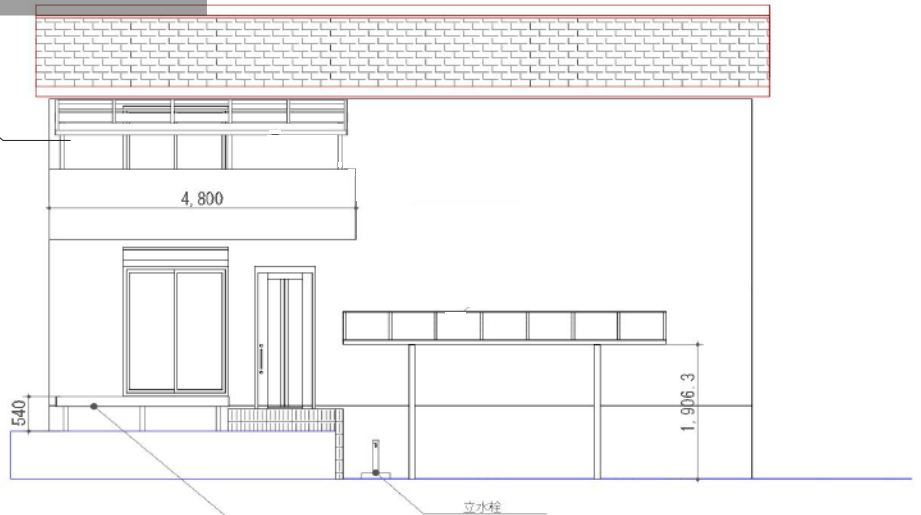
ブロック塀にカーポートの角をあわせる

プレシオサポート 積雪～20cm対応
 幅=2,700mm
 奥行=5,052mm
 色：ノーブルステン
 屋根材：ポリカーボネート（スカイブルー）
 柱仕様：標準柱仕様（有効高 約1,800mm）

プレシオテラス R型 屋根タイプ 連棟 積雪～20cm対応
 間口=間東間1.5+1.0間（柱芯々4,395mm 屋根幅4,580mm）
 出幅=4尺（1,170mm）
 色：ノーブルステン
 屋根材：ポリカーボネート（スカイブルー）
 柱仕様：柱位置固定タイプ（柱3本）
 施工方法：上止め仕様
 躯体式バルコニー取付部品：中間用×1 コーナー用×2

既存土間コンクリート

建物



リコステージII
 間口=1.5間（2,760mm） 出幅=3尺（933mm）
 色：ライトベージュ
 床板：縦貼り
 幕板：幕板A（厚タイプ）
 束柱：束柱A（432mm）

現場状況や作図制限により概略図の内容と多少の違いが生じることがございます。
 施工時は、現場優先とさせていただきますので、お立会い頂き、
 最終のご指示のほど、何卒、宜しくお願い致します。



EX-SHOP
 HTTP://WWW.EX-SHOP.NET

担当：八浦

全ての著作権は、エクスショップに帰属します。当社とのお取引目的外の使用・複製・転載禁止となっております。