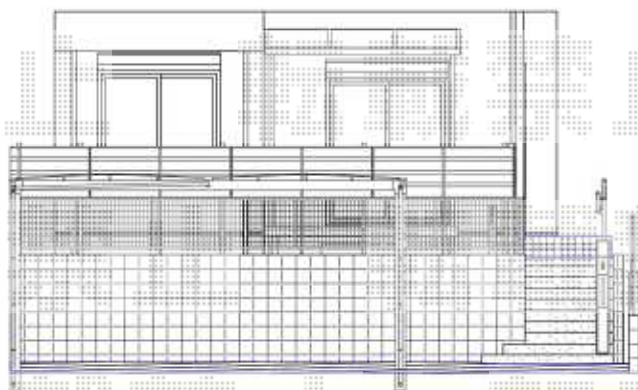


移行用補助手摺
T-8+ビーム2本

テラス 1.5間×6尺 ロング柱
セレクト水柱柱+H900
(見かけH780指定)

アルミ多段柱Ⅱ T-18 1段施工
ライフモダンⅡ YP型 T-8 (1本)



トステム ガードウォーカー柱建て納まり
柱：トップ埋込柱T-8×2 T-8ロング×2
ブラケット(柱用ストレート固定)：
トップストレートブラケットセット×2/
フロントストレートブラケットセット×2
ブラケット(柱用自在傾斜(角度自在))：
トップ自在傾斜ブラケットセット×2/
フロント自在傾斜ブラケット×2
φ38手すり：ビーム(手すり)×2
継手・ジョイント：自在コーナー継手×2
キャップ：端部キャップ×4

TOEX ライフモダンⅡ YP型フェンス 複合色多段柱施工
本体1枚 (W×H) = (1,979.5mm×800mm) (¥55,000) ×5枚
柱仕様：T-18 (¥13,200) ×7本
LM上下ブラケットセット：(¥1,800) ×7セット
継手部品：(¥500) ×3セット
コーナー継手：ポール付/T-8 (¥1,730) ×1セット
端部キャップ：(¥660) ×1セット
色：シャイングレー+柿渋
スリットパネル色：クリアマット/すりガラス調

現場状況や作図制限により概略図の内容と多少の違いが生じることがございます。
施工時は、現場優先とさせて頂きたく思いますので、お立会い頂き、
最終のご指示のほど、何卒、宜しくお願い致します。



EX-SHOP
HTTP://WWW.EX-SHOP.NET

担当:小林