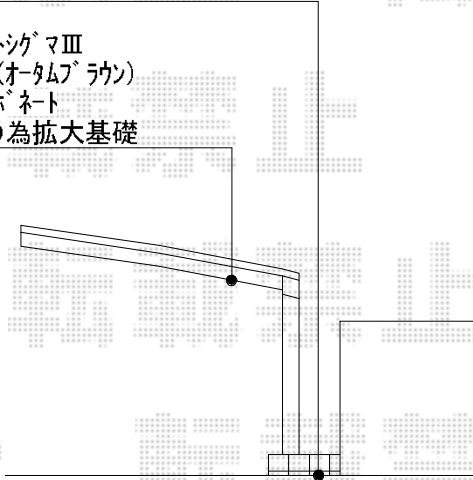


カーブポートシグマIII 単体 積雪～30cm対応

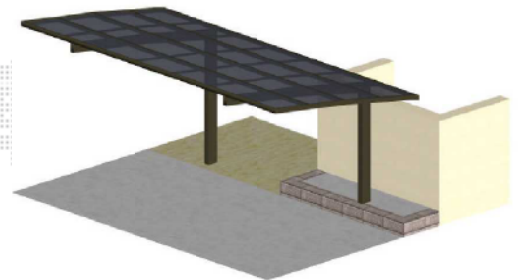
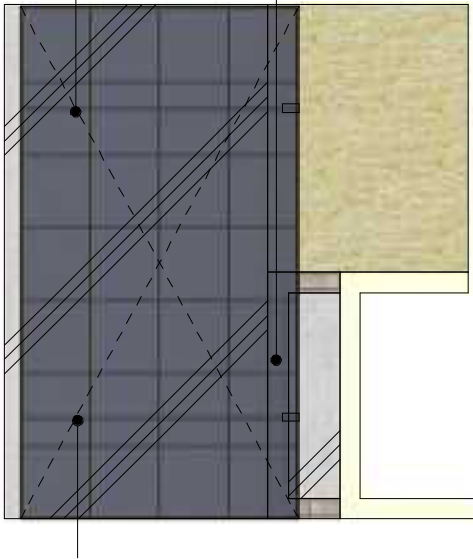
既存大谷石移設
既存土間コン解体

トステム カーブポートシグマIII
50-27 標準柱 (オータムブラウン)
熱線吸収ポリカーボネート
設置場所が土の為拡大基礎



トステム カーブポートシグマIII
50-27 標準柱 (オータムブラウン)
熱線吸収ポリカーボネート
設置場所が土の為拡大基礎

既存大谷石移設
既存土間コン解体



トステム カーブポートシグマIII 単体 積雪～30cm対応
幅=2,701mm
奥行=4,980mm
色：オータムブラウン
屋根材：熱線吸収ポリカーボネート (ライトブルーマット調)
柱仕様：標準柱仕様 (有効高 約1,800mm)

現場状況や作図制限により概略図の内容と多少の違いが生じることがございます。
施工時は、現場優先とさせて頂きたく思いますので、お立会い頂き、
最終のご指示のほど、何卒、宜しくお願い致します。



EX-SHOP
HTTP://WWW.EX-SHOP.NET

担当：山住