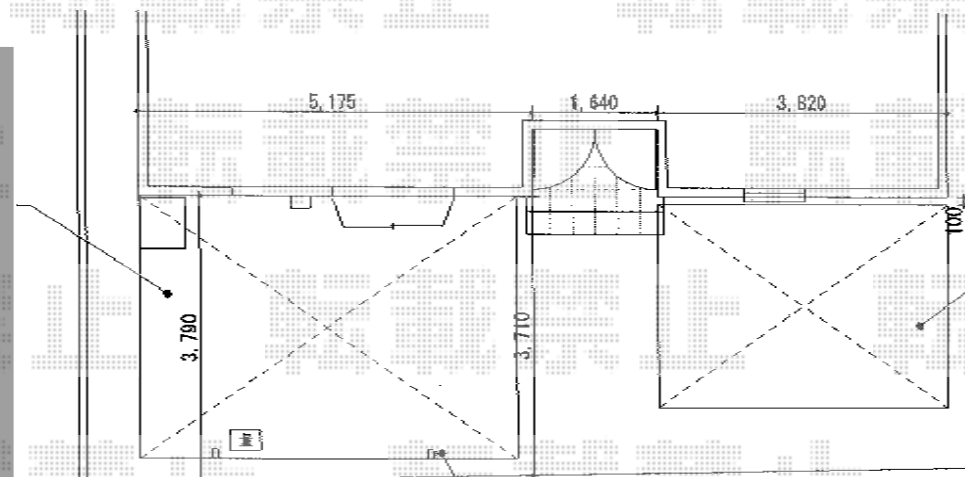


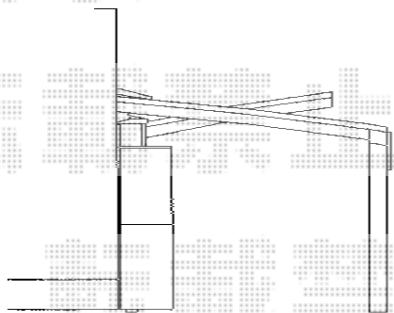
カーポート

- (1) トステム ルーフポートシグマIII
積雪～30cm対応
幅=3,499mm
奥行=4,980mm
色：シャイングレー
屋根材：熱線吸収ポリカーボネート
(ライトブルーマット調)
柱仕様：ロング柱23仕様 (有効高 約2,732mm)
-
- (2) トステム サイドパネル 1段 H500
サイズ50タイプ用
色：シャイングレー
パネル材：熱線吸収ポリカーボネート
(ライトブルーマット調)

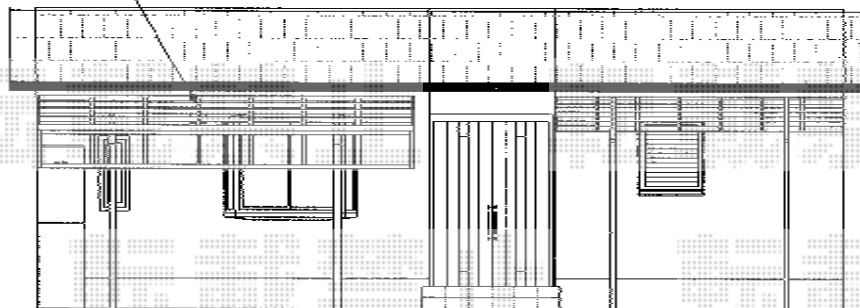


- (2) トステム カーブポートシグマIII
積雪～30cm対応
幅=2,701mm
奥行=4,980mm
色：シャイングレー
屋根材：熱線吸収ポリカーボネート
(ライトブルーマット調)
柱仕様：ロング柱23仕様 (有効高 約2,300mm)

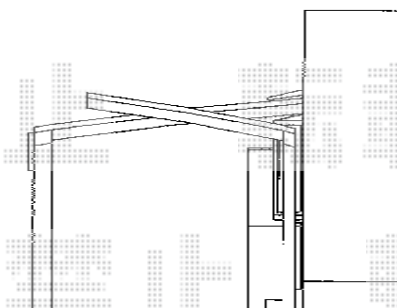
軒とフードの間(≒110)
切り欠き加工致します



西立面図



南立面図



東立面図

現場状況や作図制限により概略図の内容と多少の違いが生じることがございます。
施工時は、現場優先とさせて頂きたく思いますので、お立会い頂き、
最終のご指示のほど、何卒、宜しくお願い致します。



EX-SHOP

HTTP://WWW.EX-SHOP.NET

担当：高倉