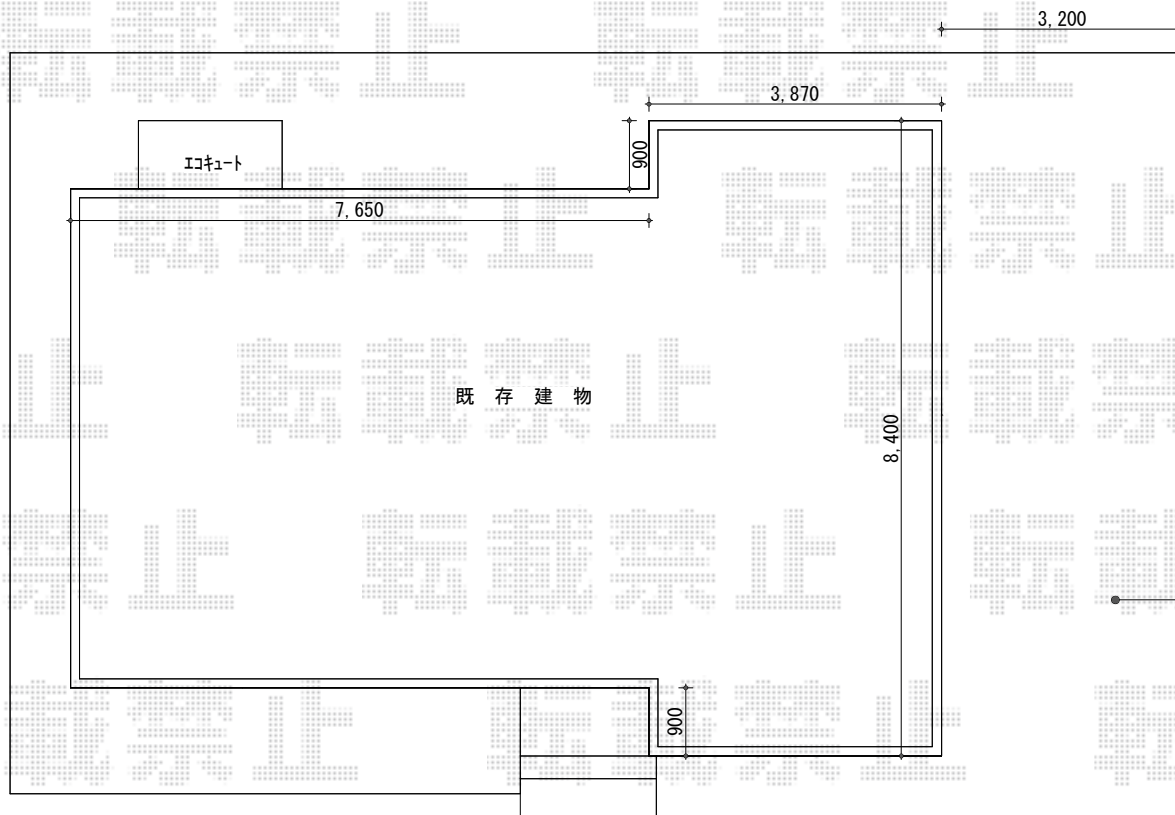


ライザーテラスII R型 連棟 テラスタイプ 積雪~20cm対応



トステム ライザーテラスII R型 連棟 テラスタイプ 積雪~20cm対応
間口=関東間4.5間[1.5+1.5+1.5間] (柱芯々7,990mm 屋根幅8,210mm)
出幅=10尺 (2,985mm)
色: シャイングレー
屋根材: 熱線吸収アクアポリカーボネート (ライトブルー)
柱仕様: 柱位置固定タイプ (柱4本)
施工方法: 上止め

トステム 前面スクリーン 1段仕様
間口=関東間4.5間[1.5+1.5+1.5間]
高さ=980.5mm
色: シャイングレー
パネル材: 熱線吸収ポリカーボネート (ライトブルーマット調)
オプション: ふさぎ材補強桁用 1.5+1.5+1.5間/部品セット (¥68,600)

トステム 吊り下げ物干し 標準 2本入
色: シャイングレー

現場状況や作図制限により概略図の内容と多少の違いが生じることがございます。
施工時は、現場優先とさせて頂きたく思いますので、お立会い頂き、
最終のご指示のほど、何卒、宜しくお願い致します。

全ての著作権は、エクスショップに帰属します。当社とのお取引目的外の使用・複製・転載禁止となっております。



EX-SHOP
HTTP://WWW.EX-SHOP.NET

担当: 岡本