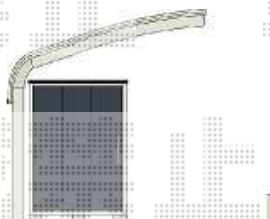
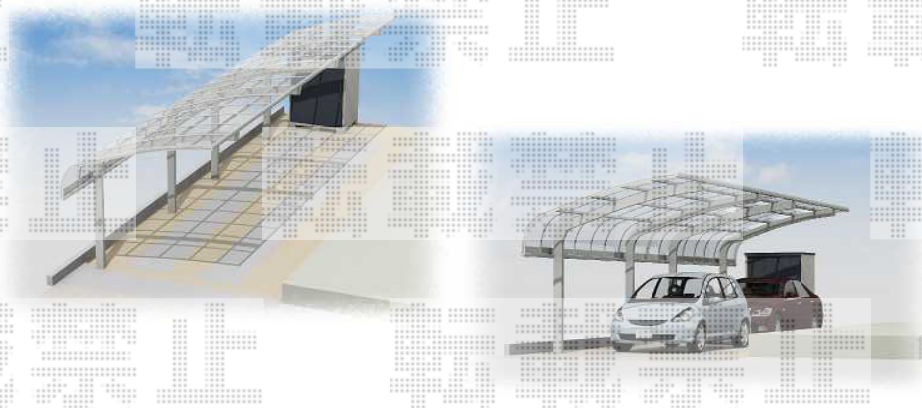


テールポートシグマIII 縦連棟 積雪～20cm対応



製品リスト

① トステム
テールポートシグマIII 縦連棟

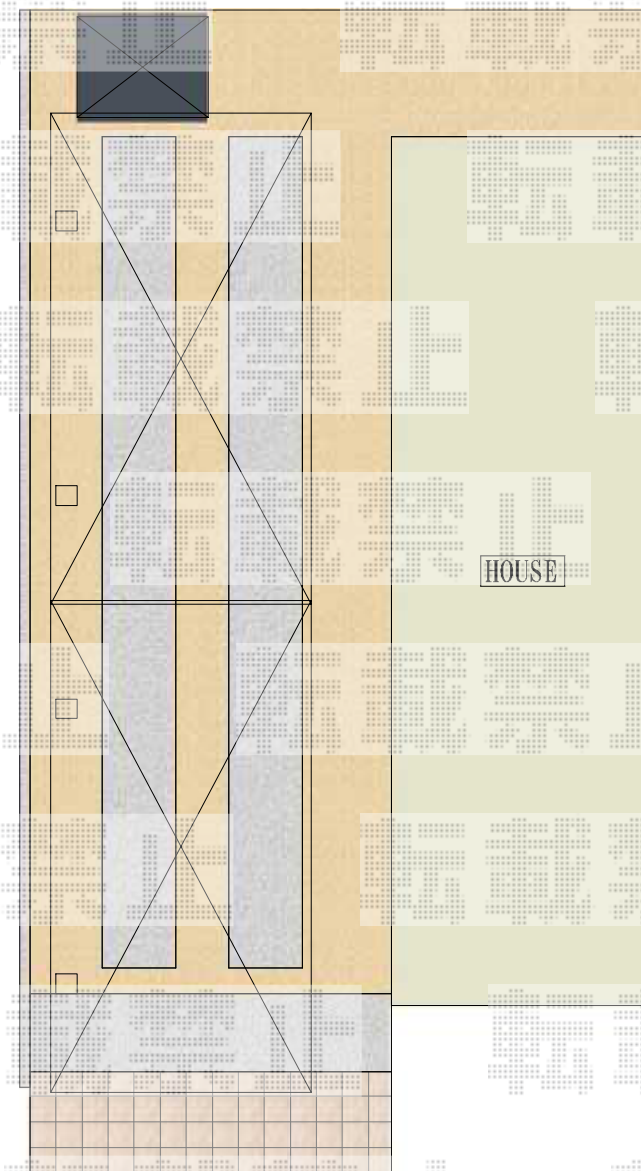


② ヨド物置 エルモ LMC-1511GL



トステム テールポートシグマIII 縦連棟積雪～30cm対応
幅=3,000mm
奥行=11,334mm
色：ナチュラルシルバー
屋根材：熱線吸収アクアポリカーボネート（ライトブルー）
柱仕様：ロング柱23仕様（有効高 約2,300mm）

ヨド物置 エルモ 一般型
間口=1,520mm
奥行=1,170mm
高さ=2,121mm
色：墨（スミ）
屋根タイプ：標準型
耐荷重タイプ：一般型



現場状況や作図制限により概略図の内容と多少の違いが生じることがございます。
施工時は、現場優先とさせて頂きたく思いますので、お立会い頂き、
最終のご指示のほど、何卒、宜しくお願い致します。

全ての著作権は、エクスショップに帰属します。当社とのお取引目的外の使用・複製・転載禁止となっております。



EX-SHOP
HTTP://WWW.EX-SHOP.NET

担当：長谷川