

カーブポートシグマIII 積雪～30cm対応

トステム カーブポートシグマIII 積雪～30cm対応

幅=3,000mm

奥行=4,980mm

色：シャイングレー

屋根材：熱線吸収ポリカーボネート（ライトブルーマット調）

柱仕様：標準柱仕様（有効高 約1,800mm）

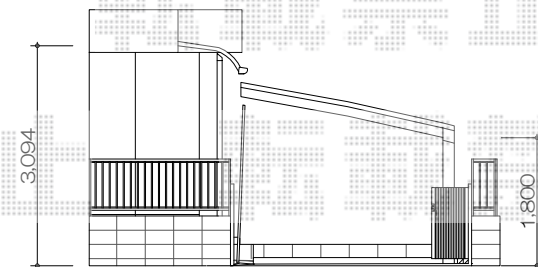
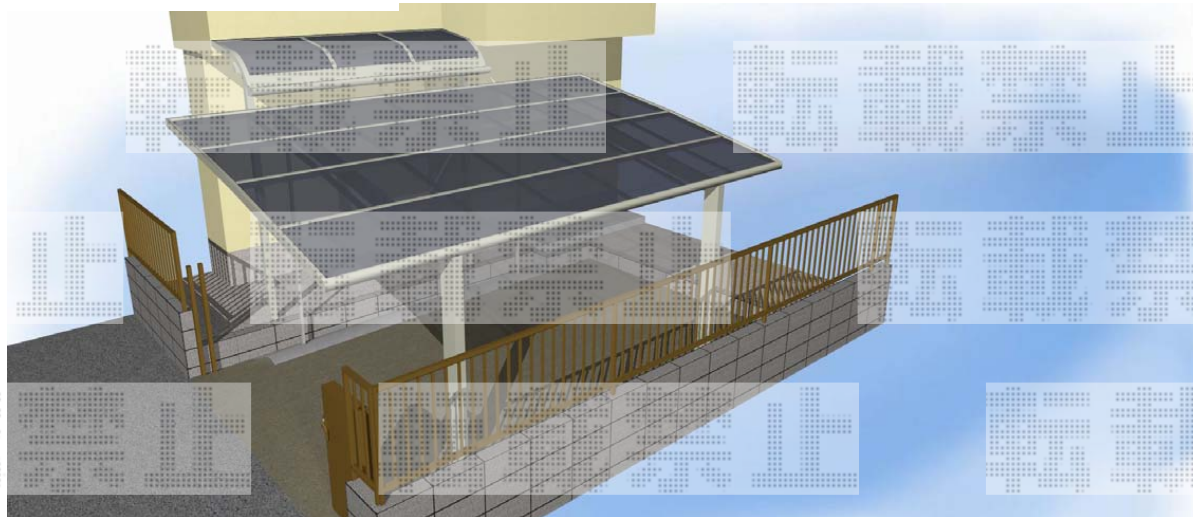
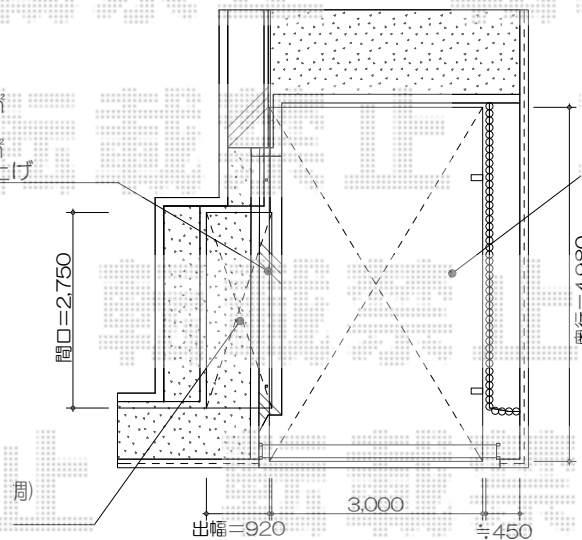
オプション：収納式物干し 標準タイプ 2本入り

トステム 着脱式サポート（補助柱） 標準

色：シャイングレー

数量：2

- ◆ブロック撤去+新設 1㎡
- CB12cm 1～2段
- ◆コンクリート舗装 1.2㎡
- 車両耐圧式 金コデ仕上げ



現場状況や作図制限により概略図の内容と多少の違いが生じることがございます。
 施工時は、現場優先とさせて頂きたく思いますので、お立会い頂き、
 最終のご指示のほど、何卒、宜しくお願い致します。

全ての著作権は、エクスショップに帰属します。当社とのお取引目的外の使用・複製・転載禁止となっております。



EX-SHOP
[HTTP://WWW.EX-SHOP.NET](http://www.ex-shop.net)

担当：岡本