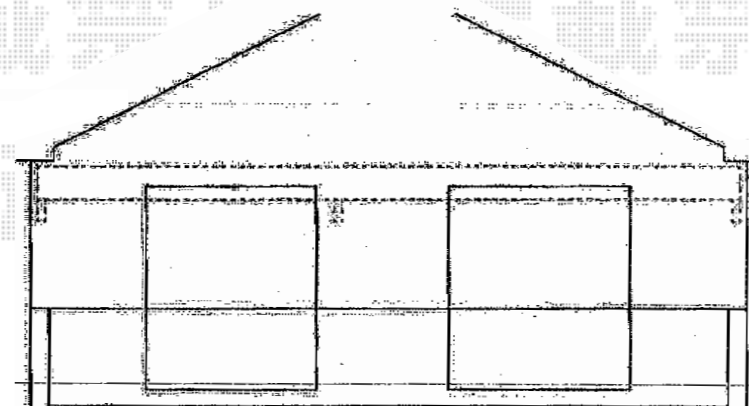
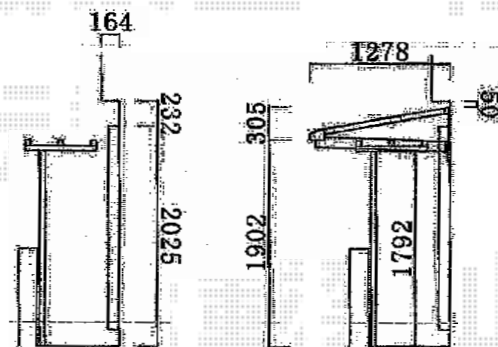
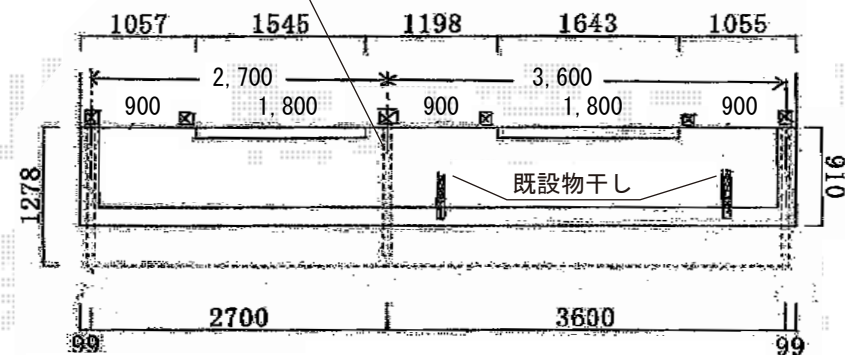


バルコニー屋根・物置

トステム ライザーテラスII F型 ルーフタイプ 連棟 積雪~20cm対応
間口=3.5間 (柱芯々6,170mm 屋根幅6,390mm)
出幅=4尺 (1,185mm)
色: シャイングレー
屋根材: ポリカーボネート (ブラウン)
柱仕様: 柱無しタイプ
施工方法: 上止め仕様

ヨド物置 ESD-1307AGL SM エスモ 一般型
間口=1,350mm
奥行=750mm
高さ=1,959mm
色: SM(スミ)
屋根タイプ: 標準型
耐荷重タイプ: 一般型

中間の方杖は
サッシ脇ではありません



現場状況や作図制限により概略図の内容と多少の違いが生じることがございます。
施工時は、現場優先とさせて頂きたく思いますので、お立会い頂き、
最終のご指示のほど、何卒、宜しくお願い致します。

