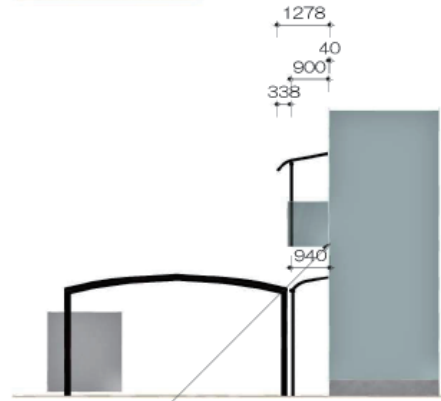
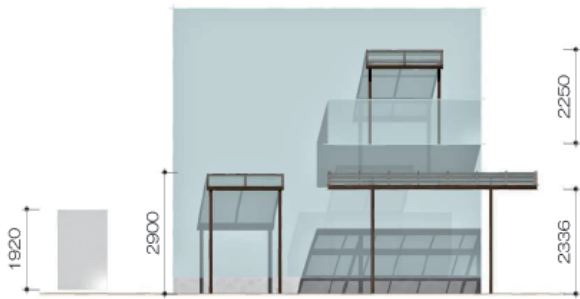
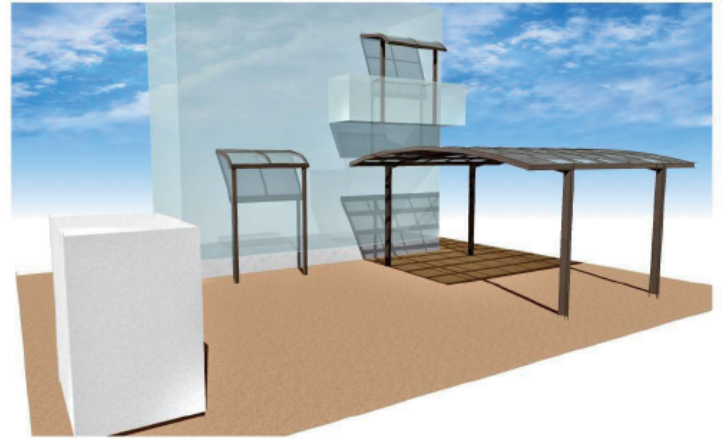
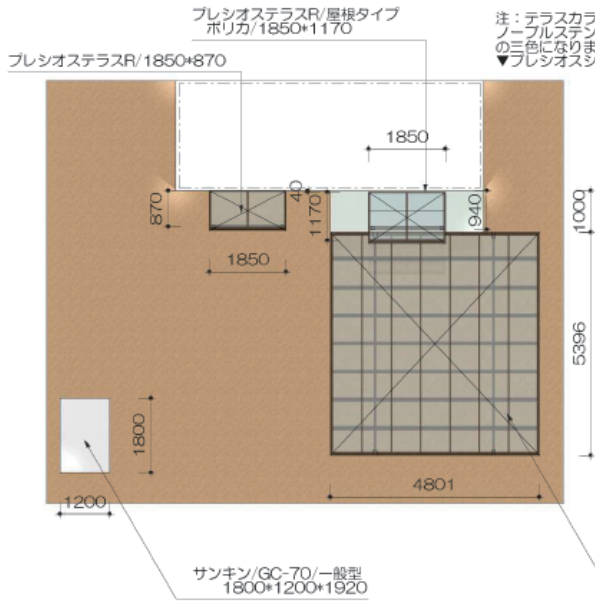


# カーポート・バルコニー屋根・テラス屋根



※バルコニー内寸940mmに対して施工本体の柱外幅が最大で905mmになります。≧35mm足りませんのでその分を木材で調整させていただきます。強度や耐久性を求める場合はアルミ材を使用させていただくことも可能ですがその場合は価格が上がります。

Value Select プレシオスポート ワイド 積雪～20cm対応  
幅=5,392mm  
奥行=5,052mm  
色：【仮】ノーブルステン  
屋根材：【仮】ポリカーボネート（ガラスマット）  
柱仕様：ハイルーフ柱仕様（有効高 約2,250mm）  
メーカー希望小売価格：¥448,500.-

Value Select プレシオステラス R型 屋根タイプ 単体 積雪～20cm対応  
間口=関東間1.0間（柱芯々1,665mm 屋根幅1,850mm）  
出幅=4尺（1,170mm）  
色：【仮】ノーブルステン  
屋根材：【仮】ポリカーボネート（ガラスマット）  
柱仕様：柱奥行移動タイプ（柱2本）  
施工方法：【仮】上止め仕様  
躯体式バルコニー取付部品：中間用×2  
メーカー希望小売価格：¥101,100.-

Value Select プレシオステラス R型 テラスタイプ 単体 積雪～20cm対応  
間口=関東間1.0間（柱芯々1,665mm 屋根幅1,850mm）  
出幅=3尺（870mm）  
色：【仮】ノーブルステン  
屋根材：【仮】ポリカーボネート（ガラスマット）  
柱仕様：柱位置固定タイプ（柱2本）  
施工方法：上止め仕様  
メーカー希望小売価格：¥60,000.-

サンキン物置 ジーシー GC-50 一般型 1800×800×1920  
間口=1,800mm  
奥行=800mm  
高さ=1,920mm  
色：シャンパンゴールド  
屋根タイプ：標準型  
耐荷重タイプ：一般型40cm

現場状況や作図制限により概略図の内容と多少の違いが生じることがございます。  
施工時は、現場優先とさせていただきますので、お立会い頂き、  
最終のご指示のほど、何卒、宜しくお願い致します。



EX-SHOP  
HTTP://WWW.EX-SHOP.NET

担当：本田

全ての著作権は、エクスショップに帰属します。当社とのお取引目的外の使用・複製・転載禁止となっております。