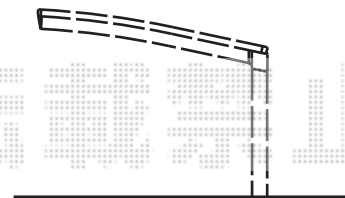
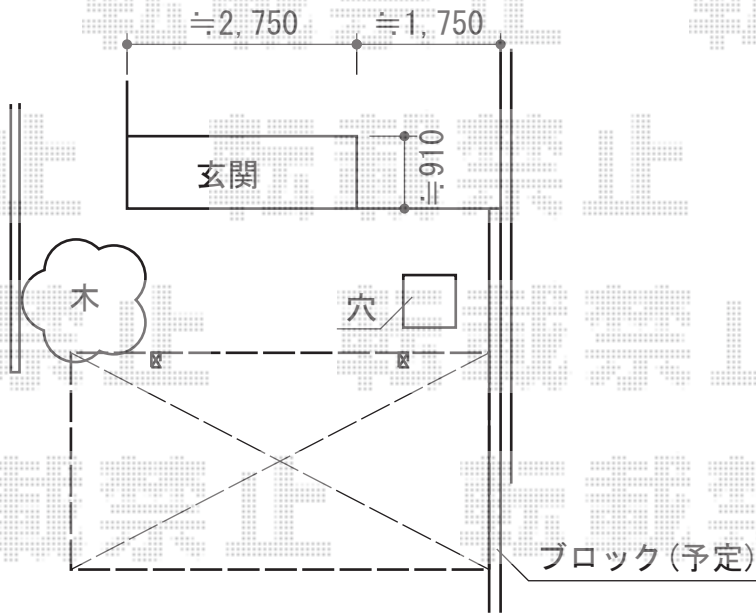
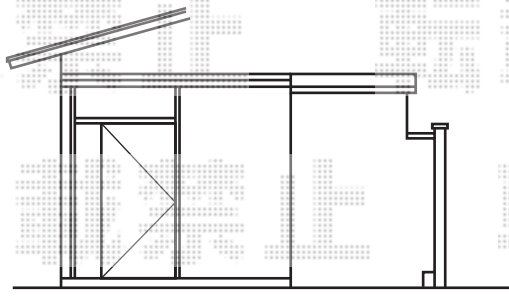


カーブポートシグマIII 積雪～30cm対応



トステム カーブポートシグマIII 積雪～30cm対応

幅=2,701mm

奥行=4,980mm

色：シャイングレー

屋根材：熱線吸収ポリカーボネート（ライトブルーマット調）

柱仕様：標準柱仕様（有効高 約1,800mm）

トステム 耐風圧強度向上オプション

オプション：収納式サポート（補助柱）標準2本入

オプション：屋根材ホルダー 50タイプ用

オプション：母屋補強材 50タイプ用×3セット

現場状況や作図制限により概略図の内容と多少の違いが生じることがございます。
施工時は、現場優先とさせていただきますので、お立会い頂き、
最終のご指示のほど、何卒、宜しくお願い致します。



EX-SHOP
HTTP://WWW.EX-SHOP.NET

担当：西村