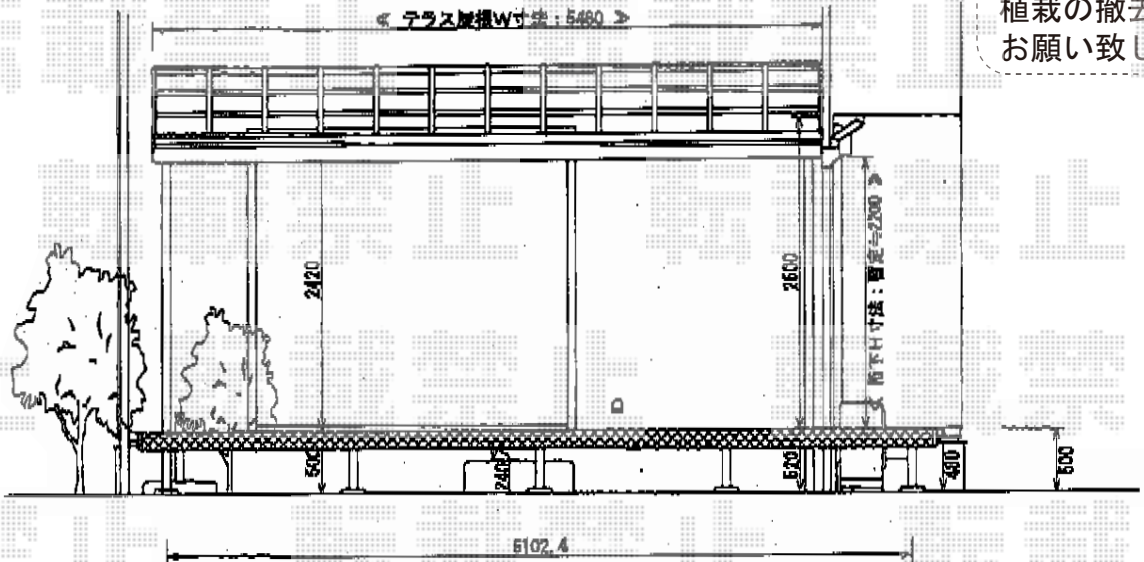
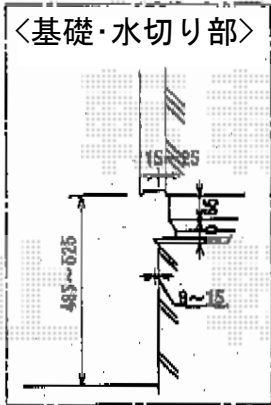


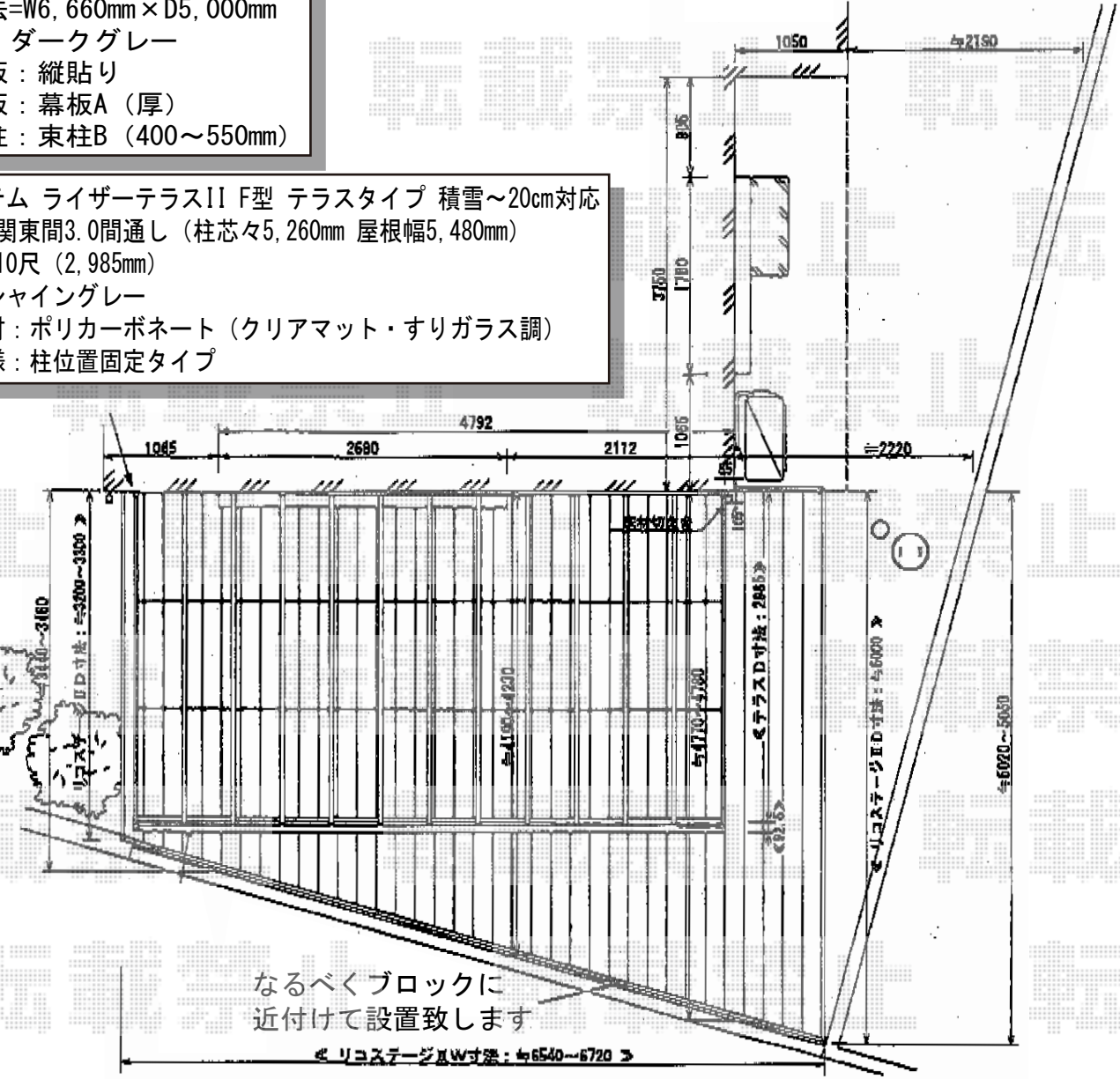
ウッドデッキ・テラス屋根

施工日までに、
立水栓・排水パンの移設及び
植栽の撤去・移設を
お願い致します



トステム リコステージII
寸法=W6, 660mm×D5, 000mm
色：ダークグレー
床板：縦貼り
幕板：幕板A (厚)
束柱：束柱B (400~550mm)

トステム ライザーテラスII F型 テラスタイプ 積雪~20cm対応
間口=間東間3.0間通し (柱芯々5, 260mm 屋根幅5, 480mm)
出幅=10尺 (2, 985mm)
色：シャイングレー
屋根材：ポリカーボネート (クリアマット・すりガラス調)
柱仕様：柱位置固定タイプ



なるべくブロックに
近付けて設置致します

現場状況や作図制限により概略図の内容と多少の違いが生じることがございます。
施工時は、現場優先とさせて頂きたく思いますので、お立会い頂き、
最終のご指示のほど、何卒、宜しくお願い致します。



EX-SHOP
HTTP://WWW.EX-SHOP.NET
担当:小林

全ての著作権は、エクスショップに帰属します。当社とのお取引目的外の使用・複製・転載禁止となっております。