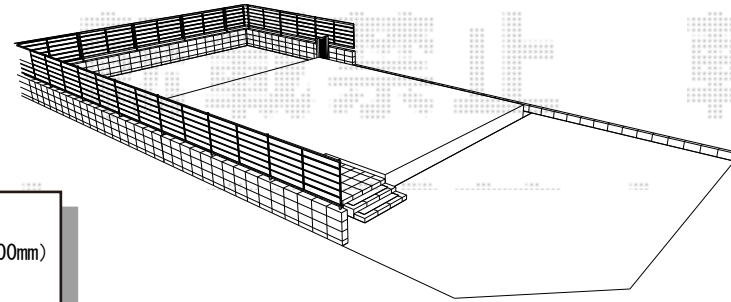
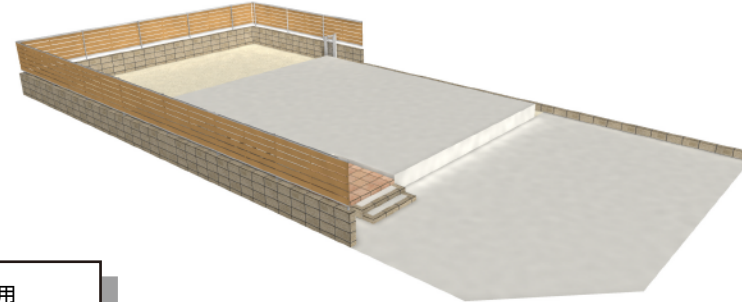


TOEX プリレオ R2型 片開き 柱使用  
 扉1枚 (W×H) = 【特注】 (400mm×1,000mm)  
 色：シャイングレー  
 錠：シリンダーRD錠開き：内開き



TOEX ライフモダンII YA型 片開き 柱使用  
 扉1枚 (W×H) = (700mm×1,400mm)  
 色：【仮】ナチュラルシルバーF+ピュアノーチェ  
 錠：シリンダーRD錠 開き：内開き



TOEX ライフモダンII YS型フェンス 複合色 フリーポールタイプ  
 本体1枚 (W×H) = (1,979.5mm×1,000mm) (¥64,900) ×15枚  
 柱仕様：T-10 (¥6,600) ×20本  
 継手部品：(¥500) ×11セット  
 コーナー継手：ポール付/T-10 (¥1,840) ×2セット  
 端部キャップ：(¥660) ×2セット 端部部材：T-10 (¥2100) ×2本  
 色：シャイングレー+ピュアノーチェ

現場状況や作図制限により概略図の内容と多少の違いが生じることがございます。  
 施工時は、現場優先とさせて頂きたく思いますので、お立会い頂き、  
 最終のご指示のほど、何卒、宜しくお願い致します。

