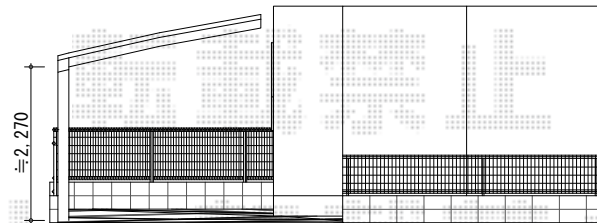
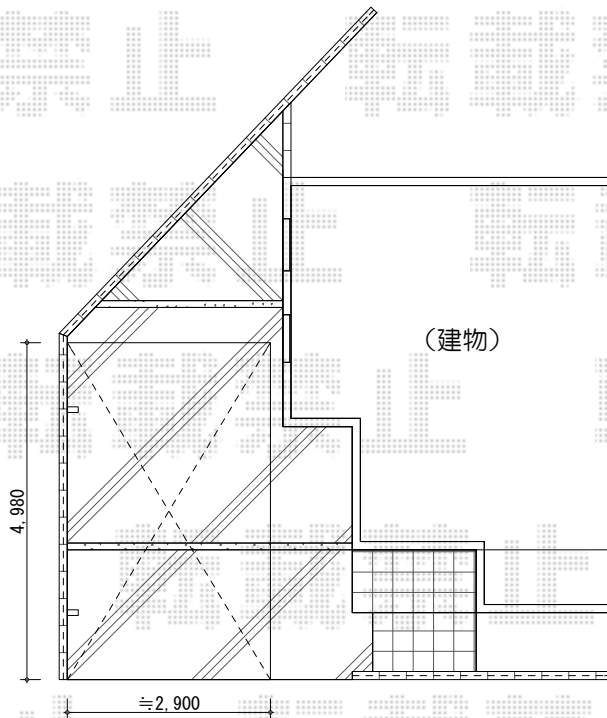
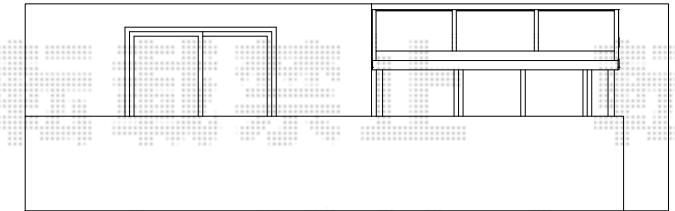
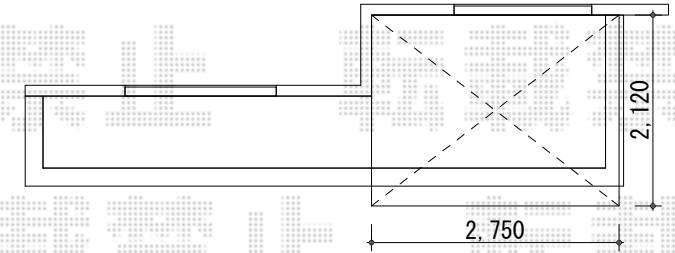
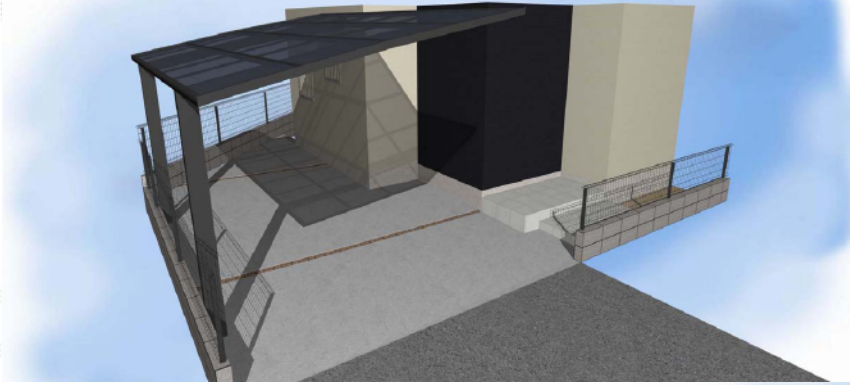


# カーポート・バルコニー屋根



トステム カーポートシグマIII 積雪~30cm対応  
 幅=3,000mm  
 奥行=4,980mm  
 色：ブラック  
 屋根材：熱線吸収アクアポリカーボネート（ライトブルー）  
 柱仕様：ロング柱23仕様（有効高 約2,300mm）

YKK AP ヴェクターテラス R型 屋根タイプ 単体 積雪~20cm対応  
 間口=関東間1.5間（柱芯々2,448mm 屋根幅2,760mm）  
 出幅=7尺（2,070mm）  
 色：プラチナステン  
 屋根材：ポリカーボネート（スモークブラウン）  
 柱仕様：柱奥行移動タイプ（柱2本）  
 施工方法：下止め仕様  
 躯体式バルコニー取付部品：Bタイプ/中間用×2

現場状況や作図制限により概略図の内容と多少の違いが生じることがございます。  
 施工時は、現場優先とさせて頂きたく思いますので、お立会い頂き、  
 最終のご指示のほど、何卒、宜しくお願い致します。



EX-SHOP

HTTP://WWW.EX-SHOP.NET

担当：岡本