

ウッドデッキ・テラス屋根 施工概略図

YKK AP リウッドデッキ 200

間口= 1.5間 (2,651mm)

出幅=②6尺 (1,820mm)

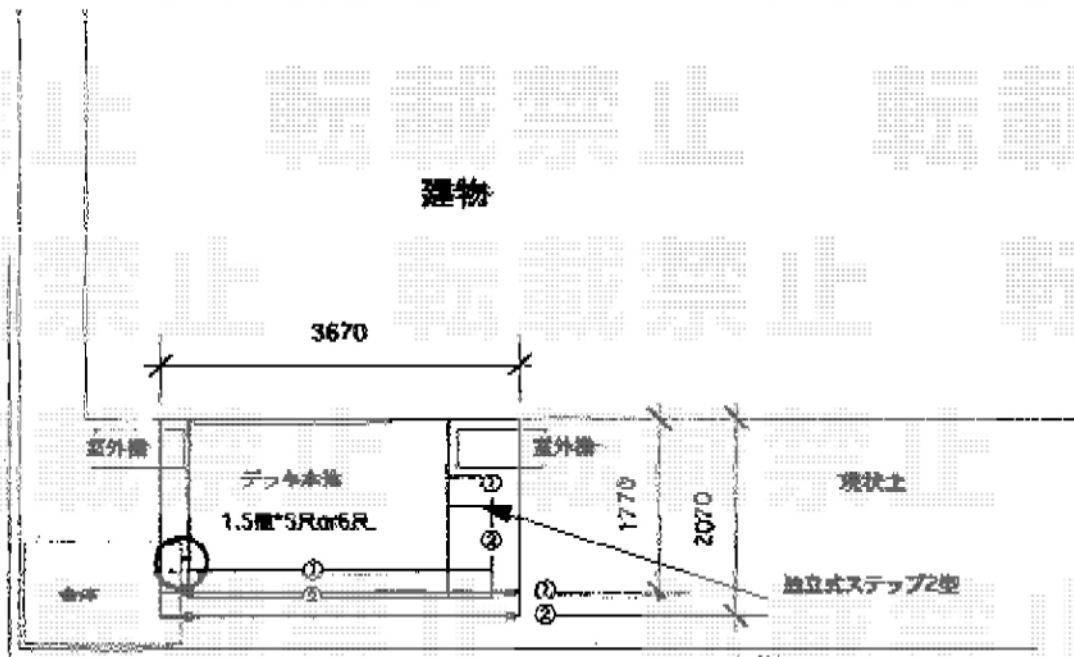
色: レッドブラウン

床板: 縦貼り

束柱: Tタイプ (400~550mm) (色: プラチナステン)

YKK AP 独立式リウッドステップ2型

色: 床板 レッドブラウン/束柱 プラチナステン



YKK AP ヴェクターテラス R型 テラスタイプ 単体 積雪~20cm対応

間口= 関東間2.0間 (柱芯々3,485mm 屋根幅3,670mm)

出幅= 7尺 (2,070mm)

色: プラチナステン

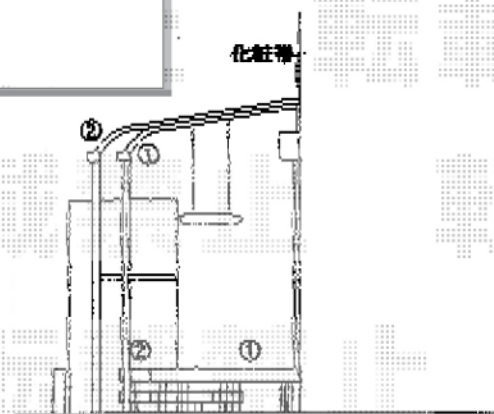
屋根材: ポリカーボネート (トーマイマット/すりガラス調)

柱仕様: ロング柱・柱位置固定タイプ (柱2本)

施工方法: 上止め仕様

YKK AP 物干しセット 吊り下げ式 標準 2本入り

色: プラチナステン



担当者

伏見