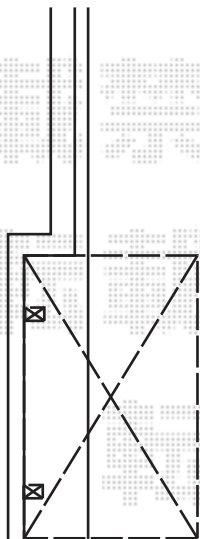
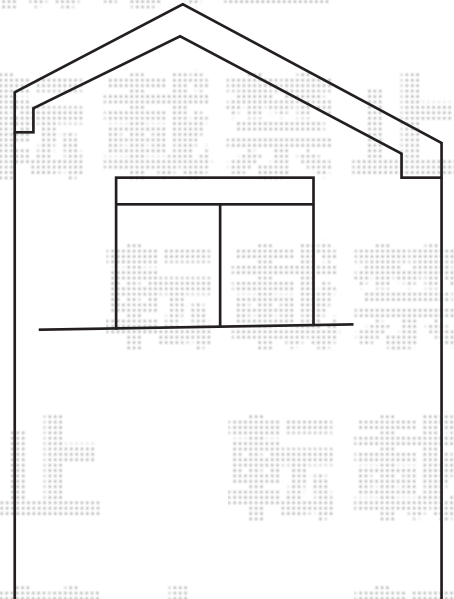
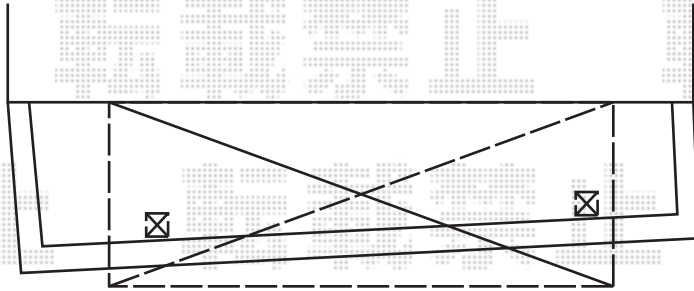


エクステリア商品 施工概略図

トステム ライザーテラスII F型 屋根タイプ 単体 積雪~20cm対応
 間口= メーター3000 (柱芯々2,800mm 屋根幅3,020mm)
 出幅= 5尺 (1,485mm)
 色 : シヤイングレー
 屋根材 : ポリカーボネート (クリアマット・すりガラス調)
 柱仕様 : 出幅自在桁タイプ (柱2本)
 施工方法 : 上止め仕様
 柱固定部品仕様 : 中間用×2



YKK AP レイナポートグランミニ 積雪~20cm対応
 幅= 2,100mm
 奥行= 2,904mm
 色 : プラチナステン
 屋根材 : ポリカーボネート (トーマイマット)
 柱仕様 : 標準柱仕様 (有効高 約1,814mm)

砂利

土間

道路

Value Select トリップゲート RC型 ノンレール 両開き親子 57WO (12S+45M)
 開口幅= 5,594mm
 全幅= 5,694mm
 たたみ幅= 214.5+612mm
 高さ= 1,200mm
 色 : ツートン
 キャスター数 : 4箇所
 落棒数 : 3本

担当者

宅島