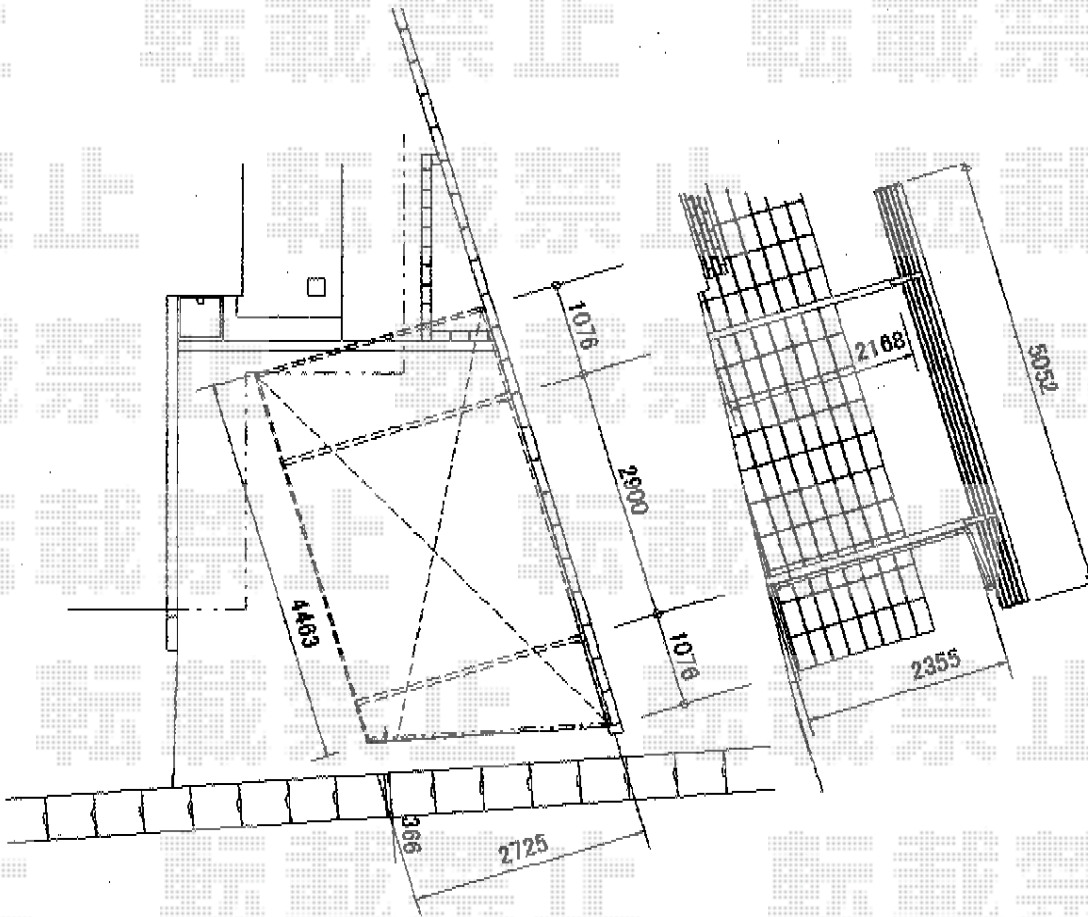


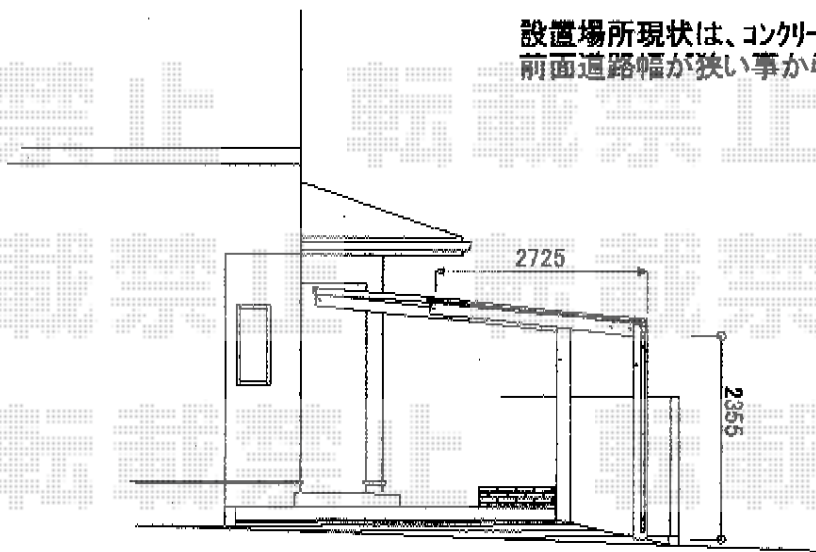
カーポート 施工概略図

YKK AP エフルージュグラン 積雪~20cm対応
 幅= 2,725mm
 奥行= 5,052mm
 色: プラチナステン
 屋根材: ポリカーボネート (トーマイマット)
 柱仕様: ハイルフ柱仕様 (有効高 約2,350mm)

YKK AP エフルージュグラン 変形敷地対応セット
 斜め切詰め用側枠: (¥30,000) × 1セット



設置場所現状は、コンクリート土間の状況
 前面道路幅が狭い事から車離合による接触を避ける為斜めに側枠カット



担当者

宅島