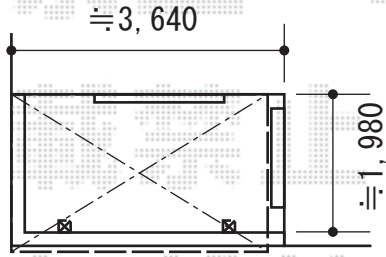
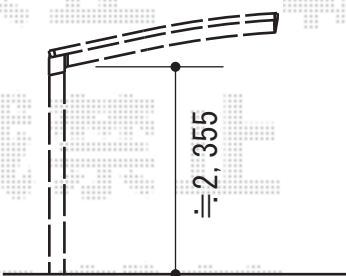
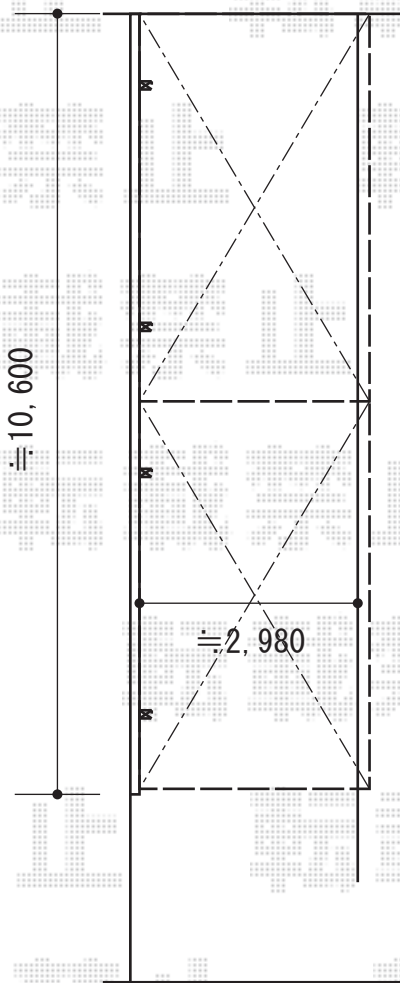


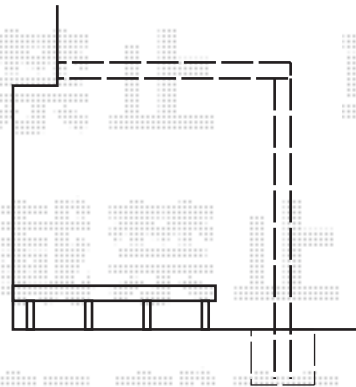
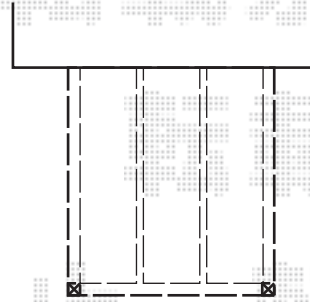
エクステリア商品 施工概略図



既存物干し位置に柱を設置  
(物干しは一旦取外し、  
新設バルコニー屋根の柱に  
再取付け致します)



YKK AP ヴェクターテラス F型 屋根タイプ 単体 積雪~20cm対応  
間口= 関東間2.0間 (柱芯々3,358mm 屋根幅3,670mm)  
出幅= 7尺 (2,070mm)  
色: カームブラック  
屋根材: ポリカーボネート (アースブルー)  
柱仕様: 柱奥行移動タイプ (柱2本)  
施工方法: 下止め仕様  
躯体式バルコニー取付部品: 中間用×2



YKK AP リレーリア パーゴラ  
間口= 関東間1.5間 (2,730mm)  
出幅= 10.5尺 (3,125mm)  
屋根材: 無し  
壁面材: リレーリアスクリーン4型  
追加部材: 持ち出し材  
色: 本体/カームブラック 壁面材/ショコラウォールナット

YKK AP レイナポートグラン 縦連棟 積雪~20cm対応  
幅= 3,000mm  
奥行= 10,064mm  
色: カームブラック  
屋根材: ポリカーボネート (アースブルー)  
柱仕様: ハイルフ柱仕様 (有効高 約2,350mm)

担当者

栢田