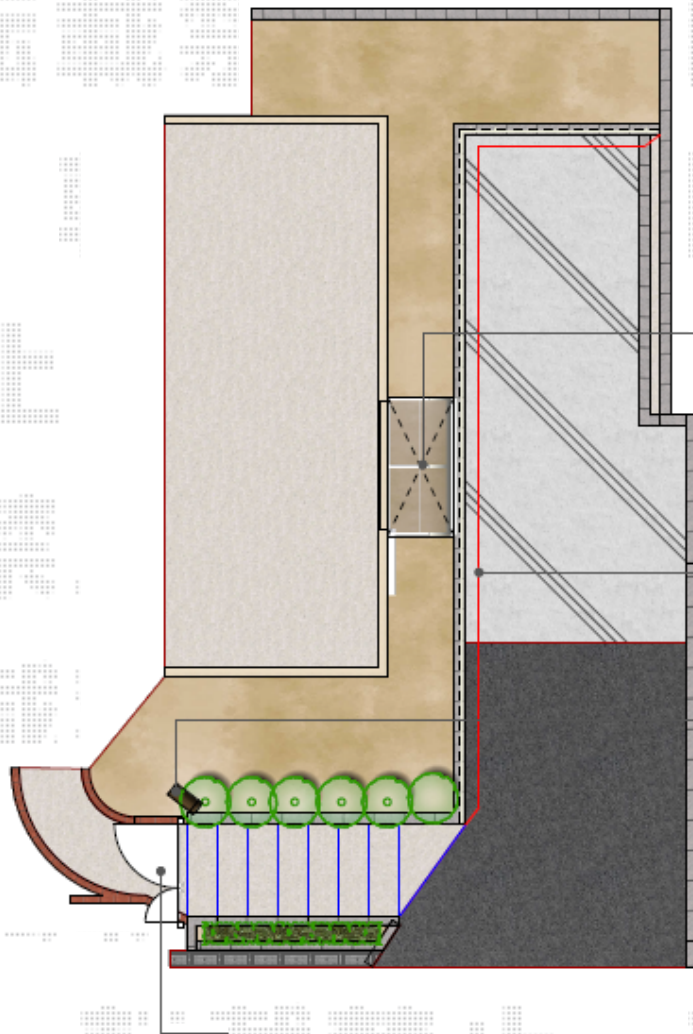


エクステリア工事 施工概略図



トステム ライザーテラスII R型 テラスタイプ  
 単体 積雪~20cm対応  
 間口=関東間1.0間 (柱芯々1,620mm 屋根幅1,840mm)  
 出幅=3尺 (885mm)  
 色: 【仮】ホワイト  
 屋根材: ポリカーボネート (ブルースモーク)  
 柱仕様: 柱位置固定タイプ (柱2本)  
 施工方法: 上止め仕様

YKK AP レスティナフェンス21型 自由柱  
 本体1枚 (W×H) = (1,975mm×600mm) (¥10,000.-) ×6枚  
 自由柱: T-60 (¥3,000) ×7本  
 コーナー継手: (¥1,100) ×1セット  
 エンドキャップ: (¥500) ×1セット  
 色: 【仮】ホワイト

TOEX アメリカンポスト  
 寸法 (W×D×H) : 190×430×230  
 色: 【仮】オータムブラウン  
 仕様: 前入れ後取り出し \*施錠機能なし  
 オプション: ステンレスポールSP-38 (¥8,100)



※門扉設置なし