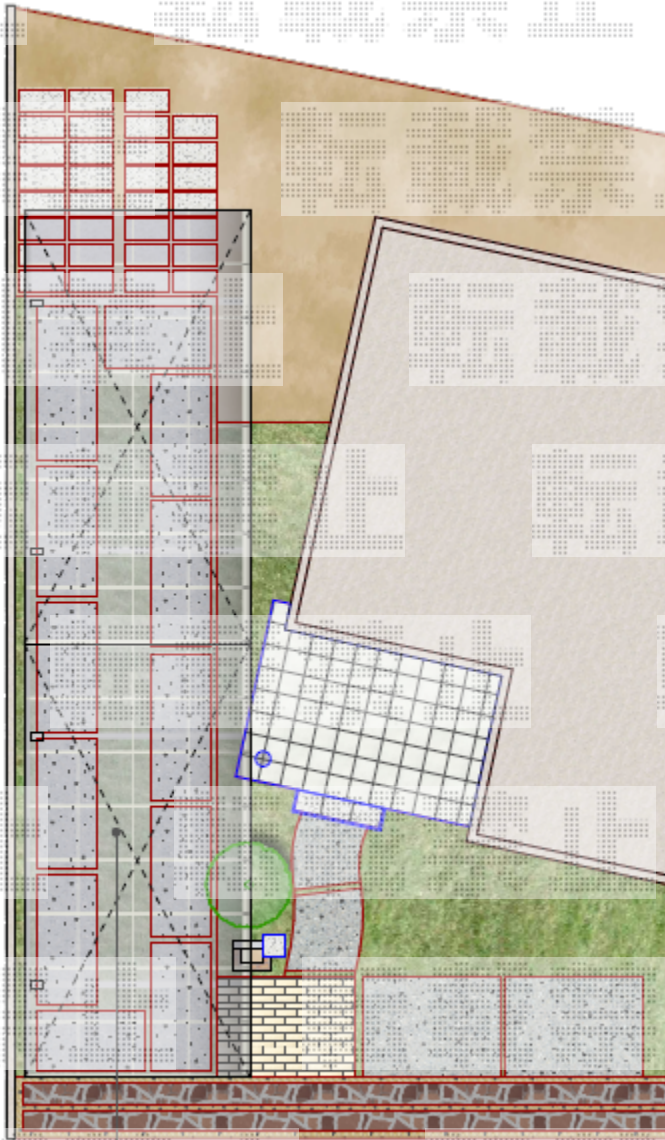
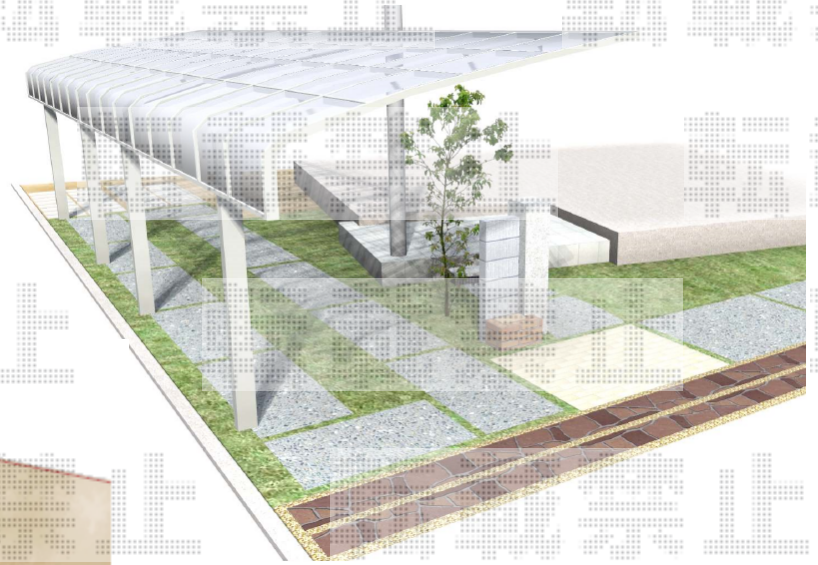


カーポート 施工概略図



YKK AP レイナキャップポートグラン 縦連棟 積雪~20cm対応
幅= 3,002mm
奥行= 11,496mm
色： プラチナステン
屋根材： 熱線遮断ポリカーボネート(トーマイマット)
柱仕様： ハイルーフ柱仕様(有効高 約2,350mm)

担当者

栢田