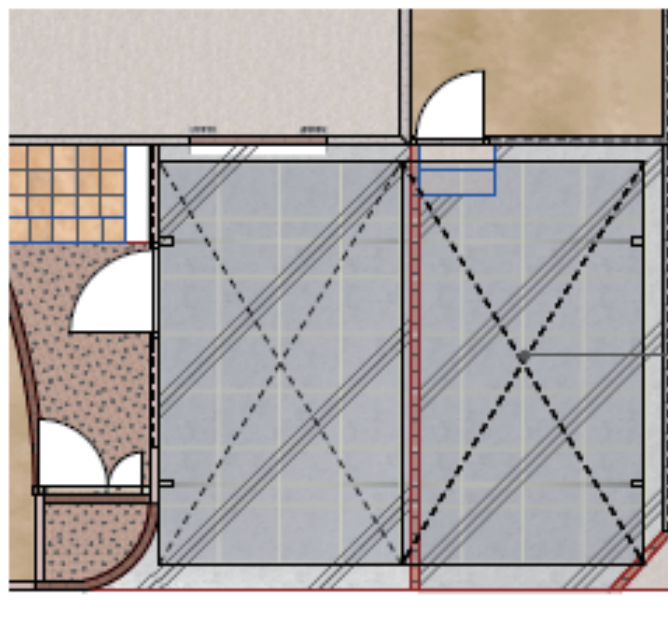


カーポート 施工概略図



トステム カーポートシグマIII M合掌 積雪～20cm対応
幅=6,014mm (30+30)
奥行=4,980mm
色：シャイングレー
屋根材：ガリレポリカ（クリアマット・すりガラス調）
柱仕様：ロング柱23仕様（有効高 約2,300mm）×2本/ロング柱28仕様（有効高 約2,800mm）×2本

トステム カーポートシグマIII用 サイドパネル
奥行サイズ：50タイプ用
高さ：（H800+H800）2段
色：シャイングレー
パネル材：ガリレポリカ（クリアマット・すりガラス調）
柱仕様：ロング柱28仕様（間柱3本）