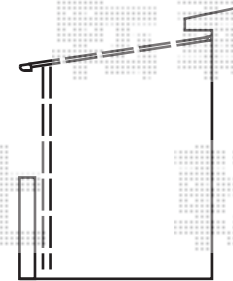
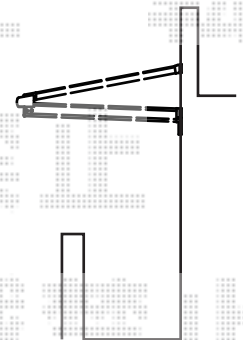
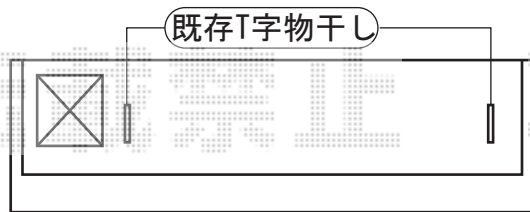


設置位置のご指示を宜しくお願い致します



トステム ライザーテラスII F型 ルーフタイプ 単体 積雪～20cm対応
間口=関東間2.0間 (方杖芯々3,660mm 屋根幅3,660mm)
出幅=4尺 (1,185mm)
色：シャイングレー
屋根材：ポリカーボネート (ブラウン)
柱仕様：柱無しタイプ
施工方法：下止め仕様
追加部材：壁付用部材一式

トステム パワーアルファ F型 屋根タイプ 単体 積雪～30cm対応
間口=関東間2.0間 (柱芯々3,650mm 屋根幅3,840mm)
出幅=6尺 (1,785mm)
色：シャイングレー
屋根材：ポリカーボネート (ブラウン)
柱仕様：出幅自在桁タイプ (柱2本)
施工方法：上止め仕様 (一部下止め仕様)
柱固定部品仕様：コーナー用×2

トステム 吊り下げ物干し ショート2本入
色：シャイングレー
数量：2セット

現場状況や作図制限により概略図の内容と多少の違いが生じることがございます。
施工時は、現場優先とさせて頂きたく思いますので、お立会い頂き、
最終のご指示のほど、何卒、宜しくお願い致します。



EX-SHOP
HTTP://WWW.EX-SHOP.NET

担当：都