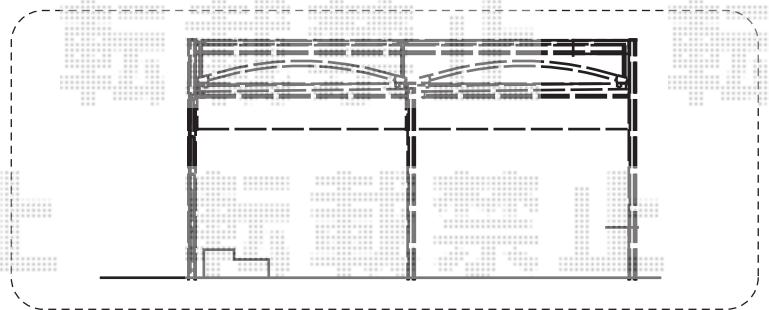
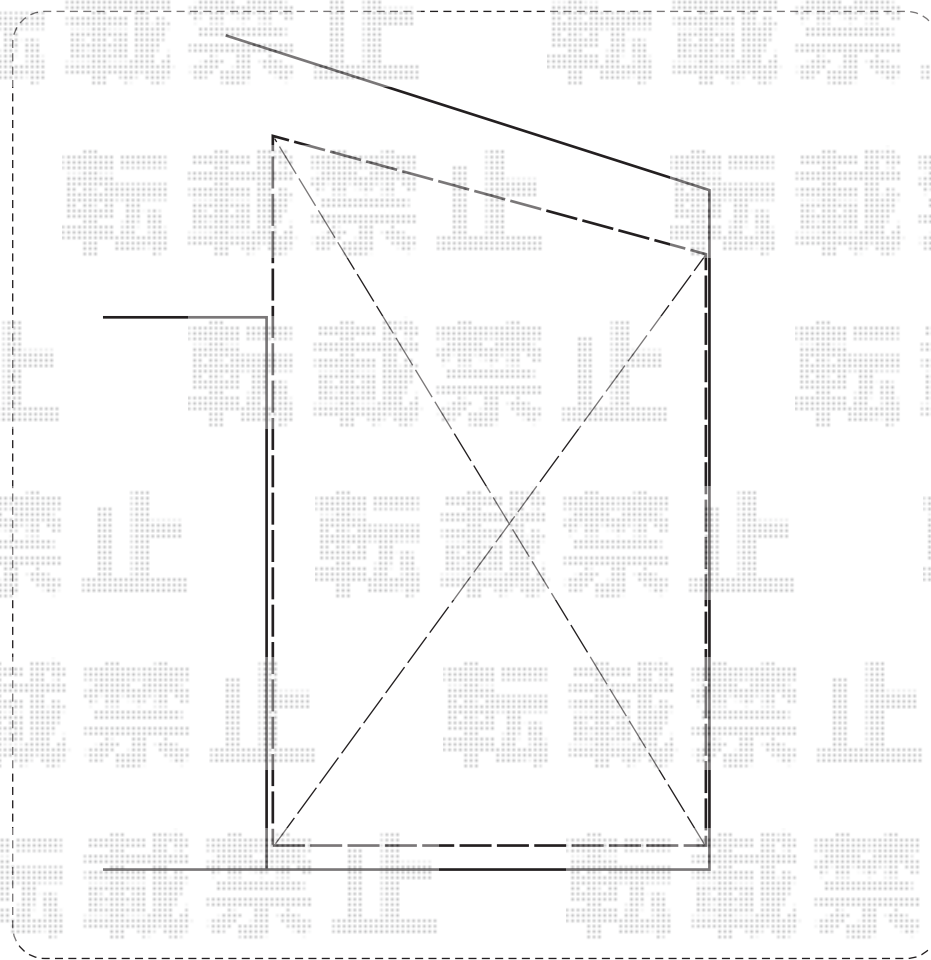


マルチスクエアアール屋根縦連棟 積雪～20cm対応



トステム マルチスクエアアール屋根縦連棟 積雪～20cm対応
屋根ユニット：5024 (D5, 010mm×W2, 473mm) ×2
屋根材：熱線吸収アクアポリカーボネート (ライトブルー)
フレームユニット：吊り60用 (6, 548mm)-置き60用 (6, 548mm)
柱仕様：ロング柱仕様 (有効高 約2, 600mm)
樋仕様：標準縦樋+横樋
屋根接続部品：レギュラー50用
色：シャイングレー
合掌用部材：合掌棟木セット (50用) 合掌棟木取付部品セット (50用)

トステム マルチスクエア用サイドスクリーン 1段仕様
高さ= 800mm
屋根材：熱線吸収アクアポリカーボネート (ライトブルー)
色：シャイングレー

現場状況や作図制限により概略図の内容と多少の違いが生じることがございます。
施工時は、現場優先とさせて頂きたく思いますので、お立会い頂き、
最終のご指示のほど、何卒、宜しくお願い致します。



EX-SHOP
HTTP://WWW.EX-SHOP.NET

担当：柘田