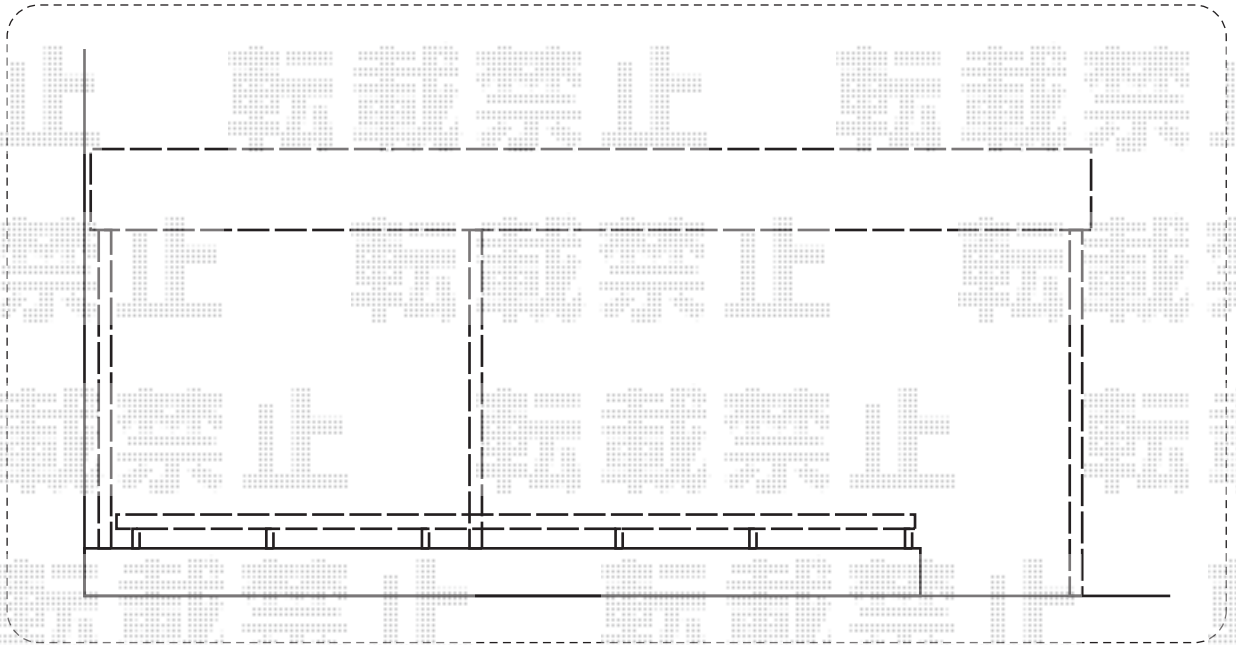
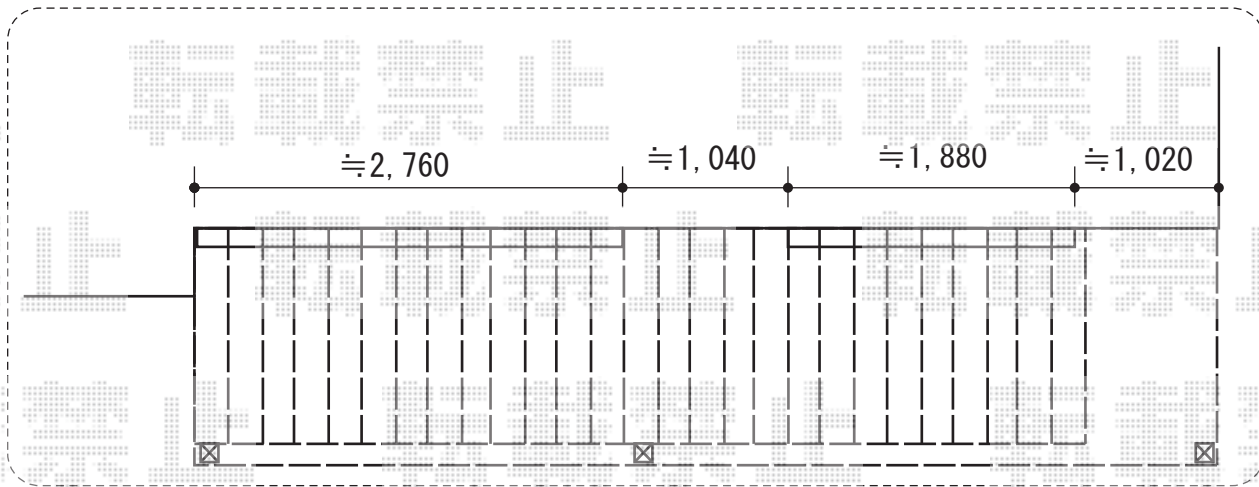


ウッドデッキ・テラス屋根



トステム ライザーテラスII F型 テラスタイプ 連棟 積雪～20cm対応
間口=メーター7000[4000+3000] (柱芯々6,800mm 屋根幅7,020mm)
出幅=5尺 (1,485mm)
色: ブロンズ
屋根材: ポリカーボネート (ブルースモーク)
柱仕様: 柱位置固定タイプ (柱3本) ※内1本長尺仕様
施工方法: 上止め仕様

トステム 吊り下げ物干し標準2本入
色: ブロンズ
数量: 1セット

トステム 樹ら楽ステージ
間口=5,755mm
出幅=1,430mm
色: クリエラスクA
床板: 標準(溝なし)/縦貼り
幕板: 幕板A (厚)
束柱: 束柱Bセット (403～550mm)

現場状況や作図制限により概略図の内容と多少の違いが生じることがございます。
施工時は、現場優先とさせて頂きたく思いますので、お立会い頂き、
最終のご指示のほど、何卒、宜しくお願い致します。



EX-SHOP
HTTP://WWW.EX-SHOP.NET

担当: 柘田

全ての著作権は、エクスショップに帰属します。当社とのお取引目的外の使用・複製・転載禁止となっております。