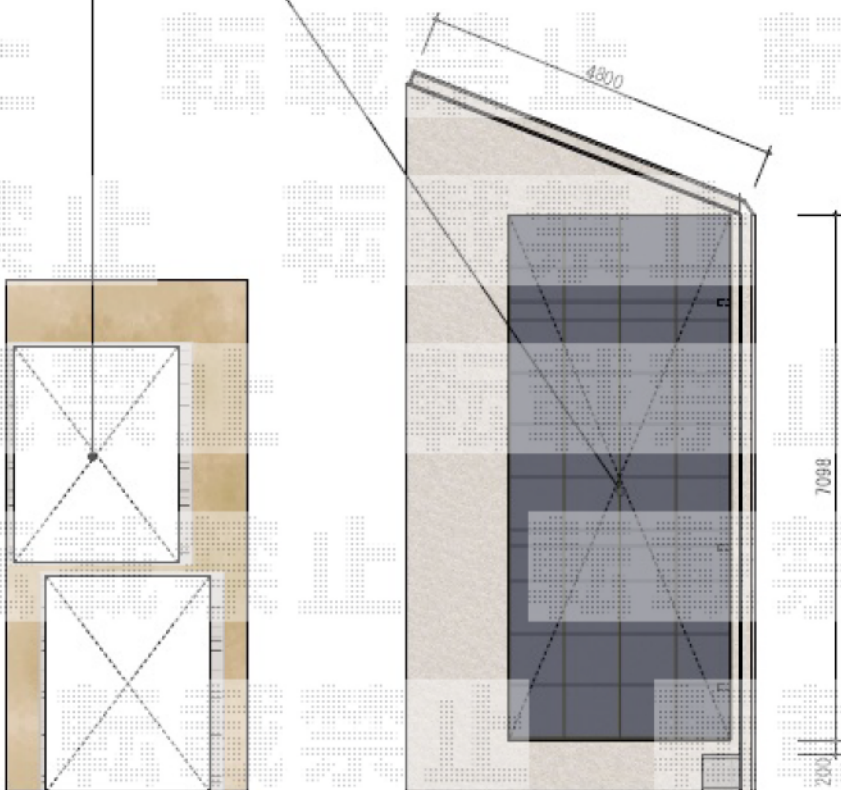


# カーブポートシグマIII 延長 積雪～20cm対応

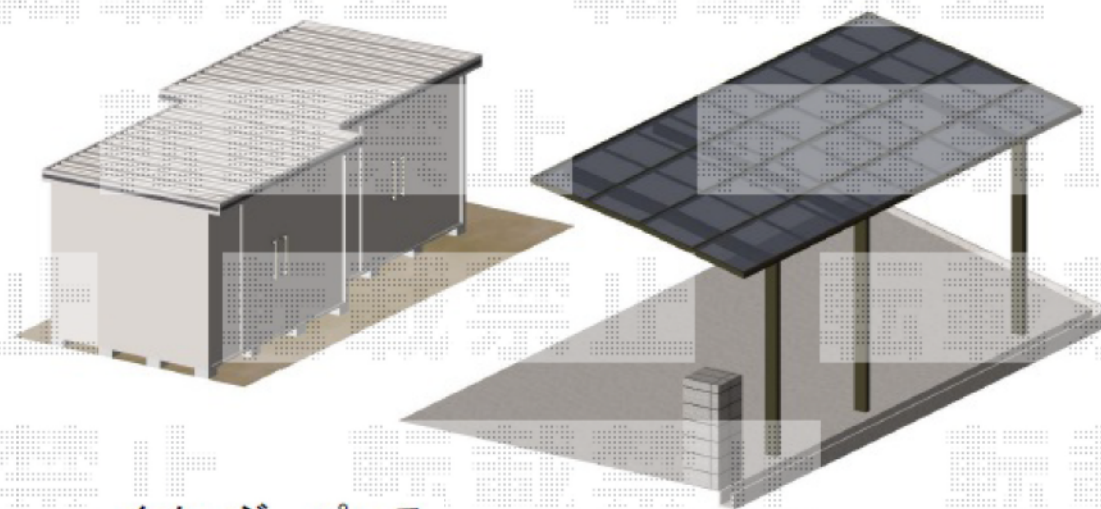
既存物置の隣に  
 3ト(約) エルモ LMC-2922HGL (ガソリンエンジン)  
 アンカー工事

システム) カーブポートシグマIII延長57-30+14-30 ロング 23柱仕様  
 (オームアラン) 熱線吸収材) カーボネット  
 既存カーポート撤去・処分  
 U字溝布設(W=150)



平面図

図面の物置は、  
 標準高さの場合となります。



イメージ パース