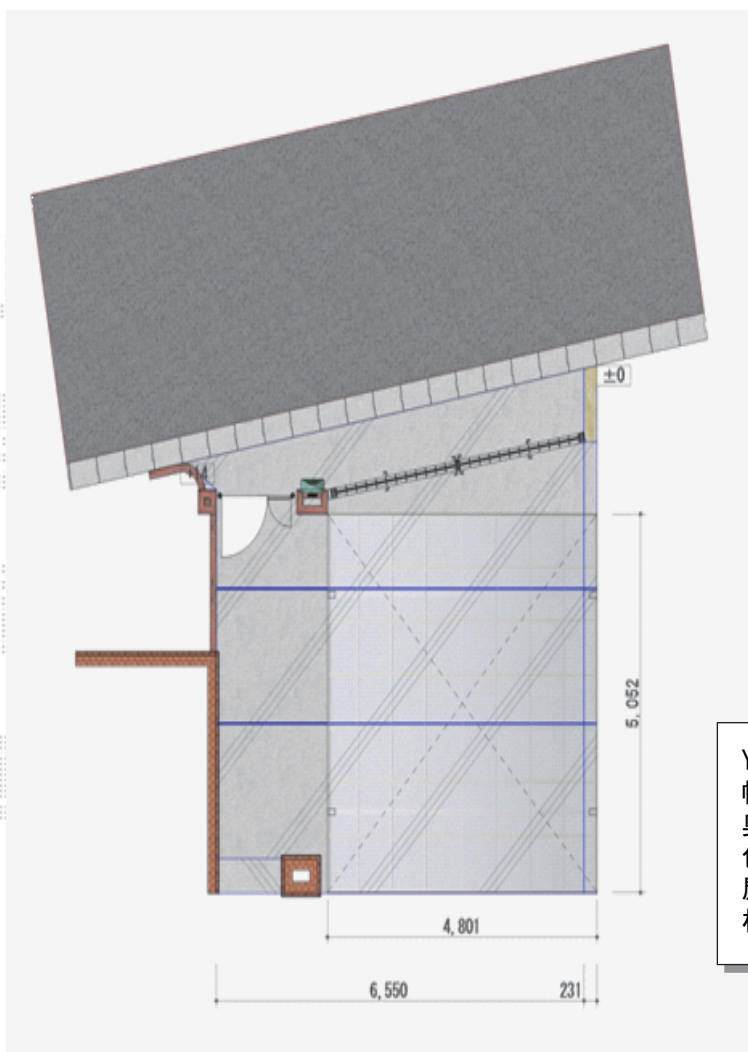
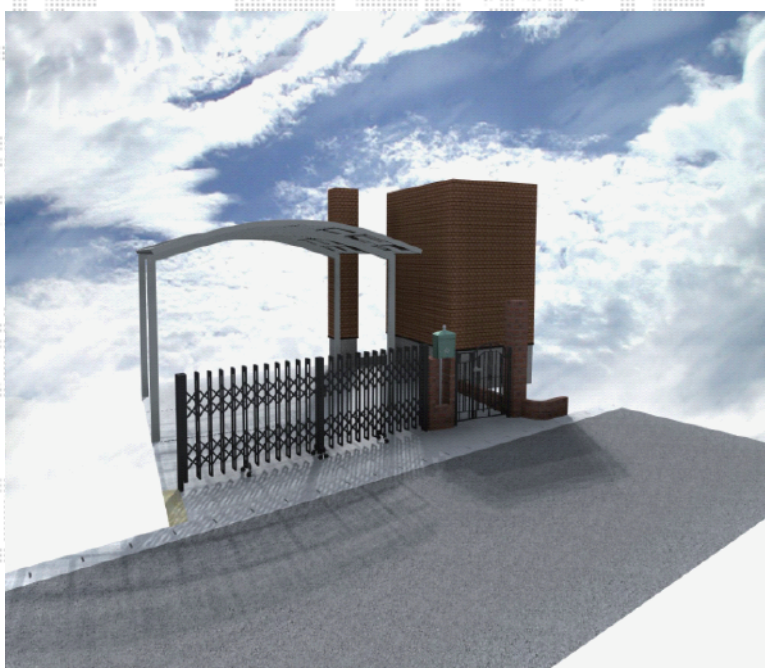


レイナツインポートグラン 施工概略図



YKK AP レイナツインポートグラン 積雪~20cm対応
 幅=4,801mm
 奥行=5,052mm
 色：プラチナステン
 屋根材：ポリカーボネート（トーマイマット）
 柱仕様：ハイルーフ柱仕様（有効高 約2,350mm）



担当者	竹下
-----	----