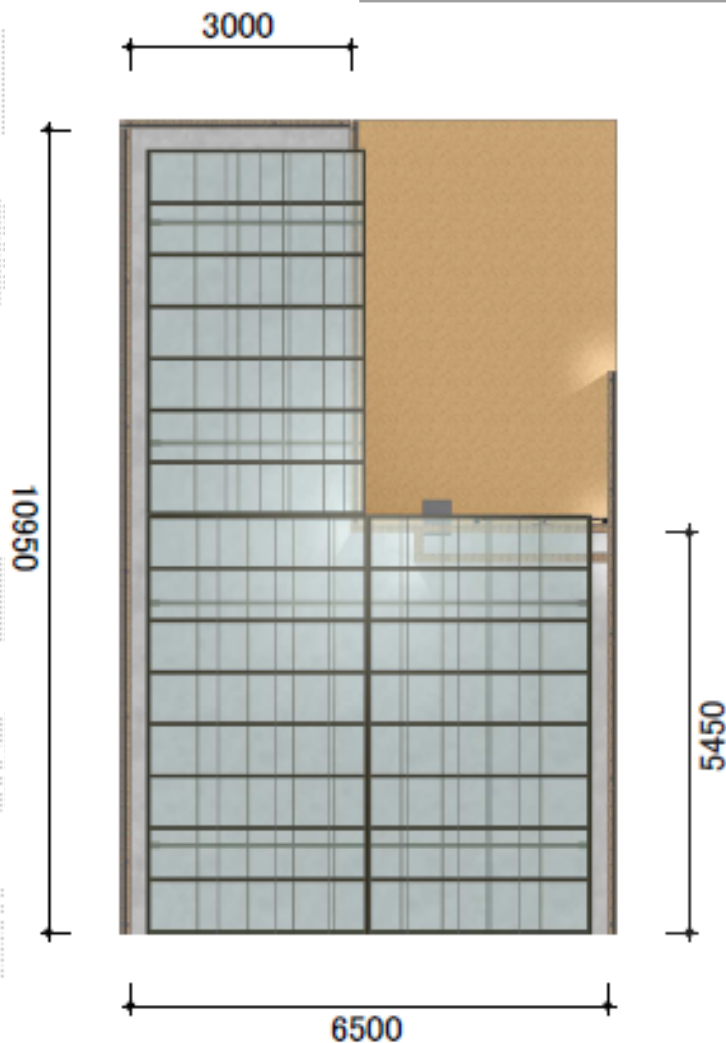


# カーポート 施工概略図

トステム カーポートシグマIII M合掌 積雪～20cm対応  
 幅=6,014mm  
 奥行=5,686mm  
 色：オータムブラウン  
 屋根材：熱線吸収アクアポリカーボネート（ライトブルー）  
 柱仕様：ロング柱23仕様（有効高 約2,300mm）

トステム カーポートシグマIII 積雪～20cm対応  
 幅=3,000mm  
 奥行=4,980mm  
 色：オータムブラウン  
 屋根材：熱線吸収アクアポリカーボネート（ライトブルー）  
 柱仕様：ロング柱23仕様（有効高 約2,300mm）  
 追加部材：縦連棟部材セット



担当者

宅島