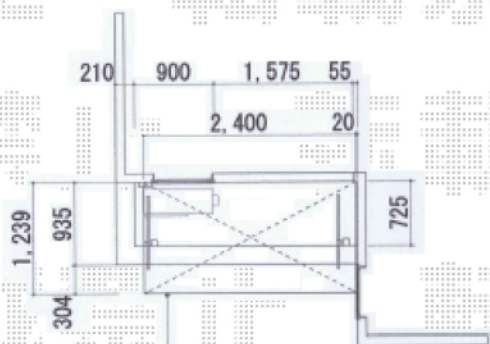
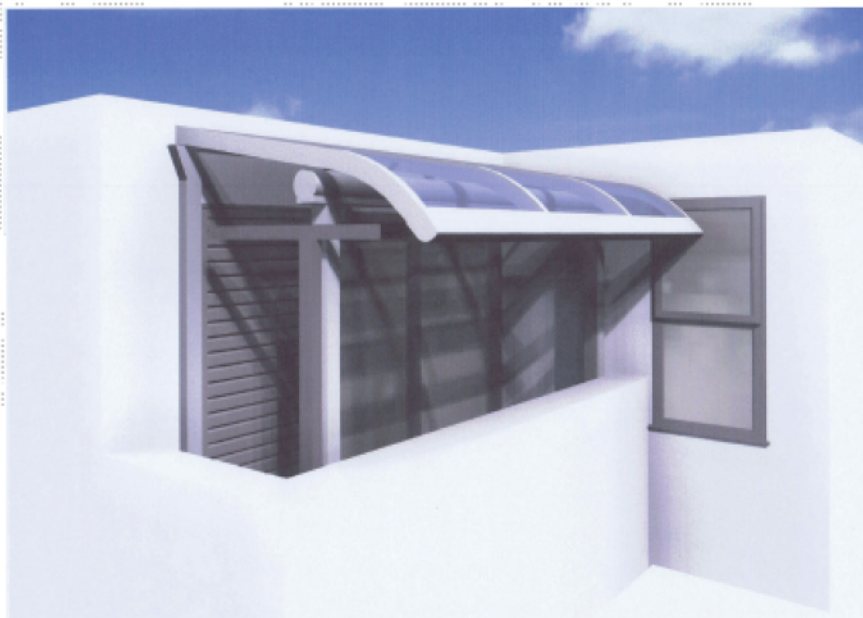
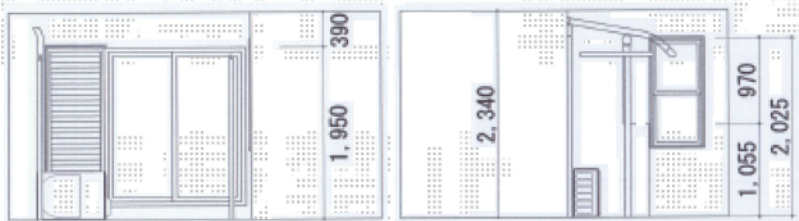


# バルコニー屋根 施工概略図



ハリューセレクト/プレシオステラス・バルコニー仕様・柱奥行移動・1.5間×4尺  
 ※幅切詰め(≒350mm) 柱移動(≒150~200mm)  
 ※正面から見て左を切詰め(室外機配線等をかわせる範囲で最大幅まで切詰め)  
 ※雨樋加工

Value Select プレシオステラス R型 屋根タイプ 単体 積雪~20cm対応  
 間口= 関東間1.5間(柱芯々2,575mm 屋根幅2,760mm)  
 出幅= 4尺(1,170mm)  
 色: ノーブルステン  
 屋根材: ポリカーボネート(スカイブルー)  
 柱仕様: 柱奥行移動タイプ(柱2本)  
 施工方法: 上止め仕様  
 躯体式バルコニー取付部品: 中間用×2