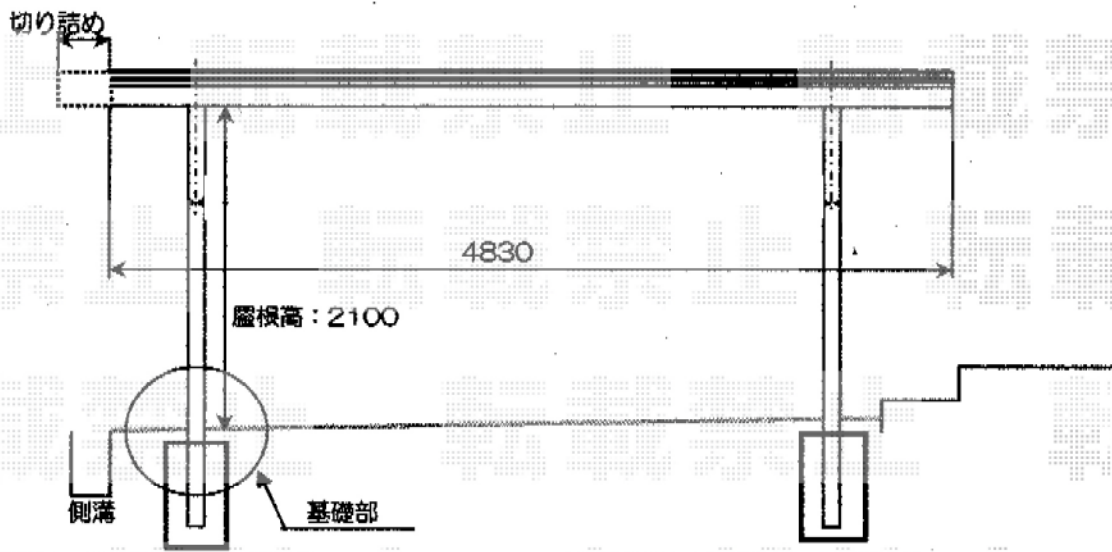
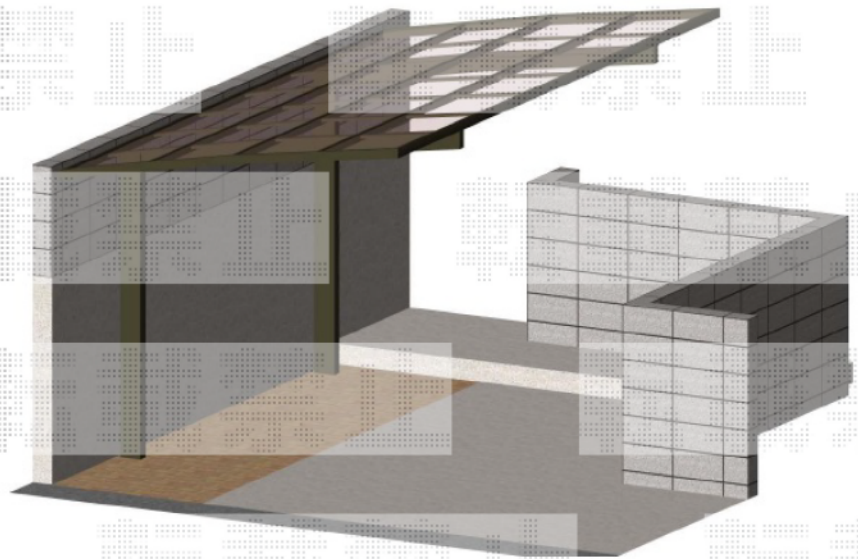
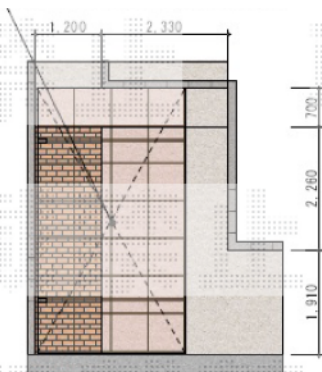


カーブポートシグマIII 施工概略図

トステム カーブポートシグマIII 積雪～20cm対応
 幅=2,701mm
 奥行=4,980mm
 色：オータムブラウン
 屋根材：熱線吸収アクアポリカーボネート（ライトブルー）
 柱仕様：ロング柱23仕様（有効高 約2,300mm）



こちらの図面は、屋根材＝ポリカーボネート（ブラウン）の場合となります。



担当者 宅島