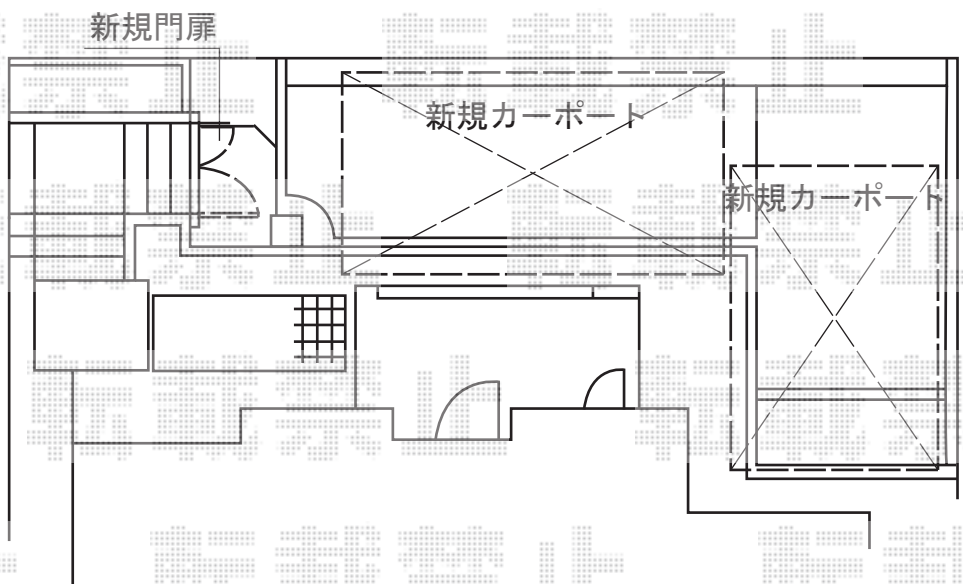
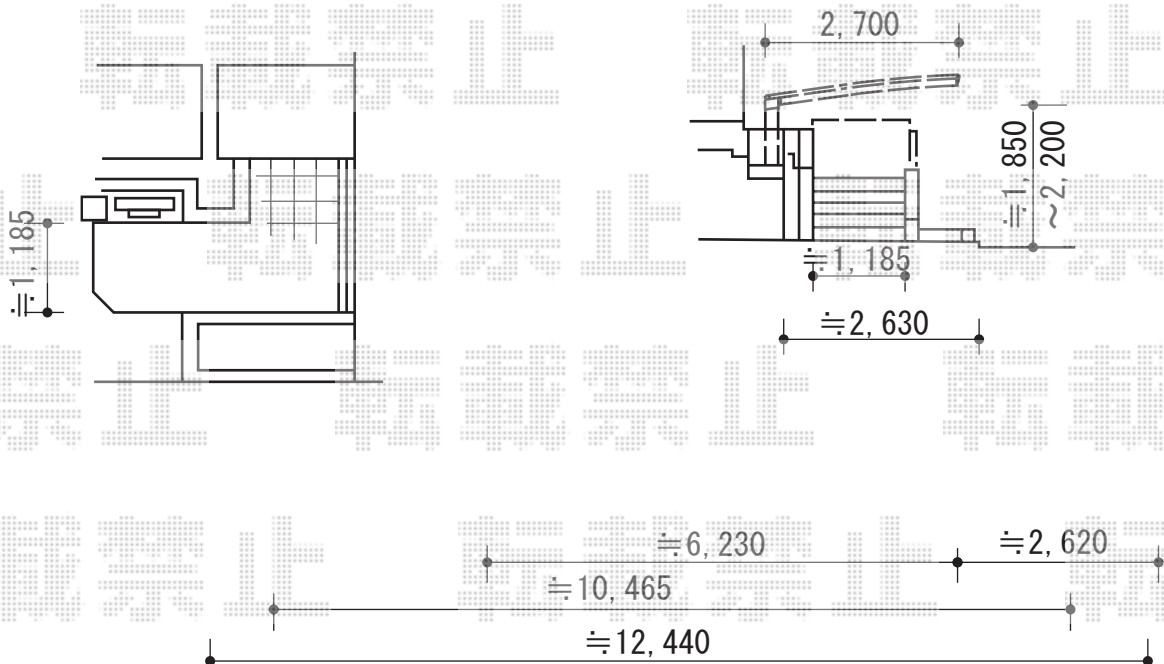


カーブポートシグマIII 施工概略図

トステム カーブポートシグマIII 積雪～20cm対応
 幅= 2,701mm 奥行= 4,980mm
 色： シャイングレー
 屋根材： 熱線吸収アクアポリカーボネート（ライトブルー）
 柱仕様： 標準柱仕様（有効高 約1,800mm）
 数量： 2セット



YKK AP トラディション門扉10型 両開き親子 門柱仕様
 扉1枚 (W×H) = (400・800mm × 1,200mm)
 色： カームブラック
 錠： ハンドル錠C13型
 開き： 外開き
 追加部材： 外開き部品

担当者	松保
-----	----