

カーブポートシグマIII ワイド 積雪～20cm対応

トステム カーブポートシグマIII ワイド 積雪～20cm対応

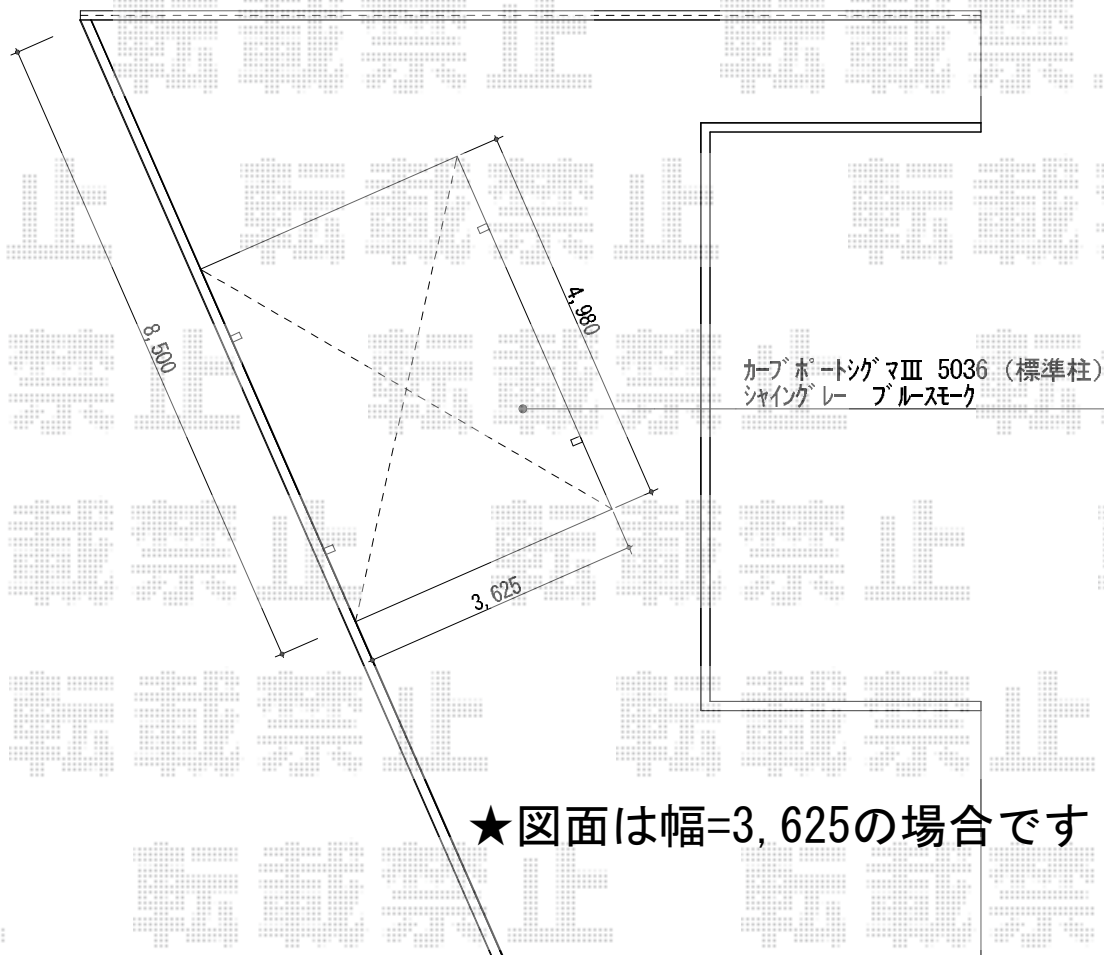
幅= 4,231mm

奥行= 4,980mm

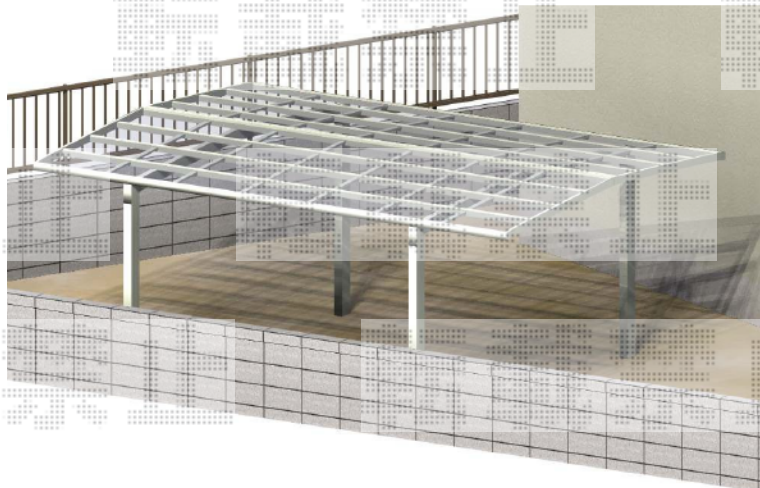
色： シャイングレー

屋根材： ポリカーボネート（ブルースモーク）

柱仕様： 標準柱仕様（有効高 約1,800mm）



★図面は幅=3,625の場合です



担当者

栢田