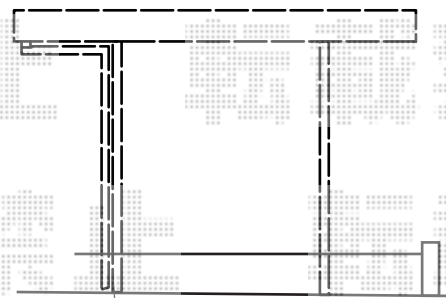
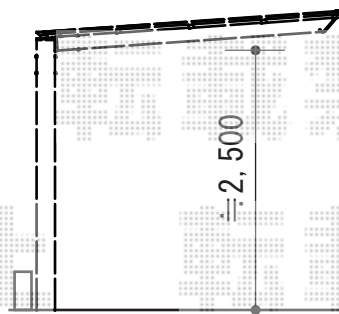
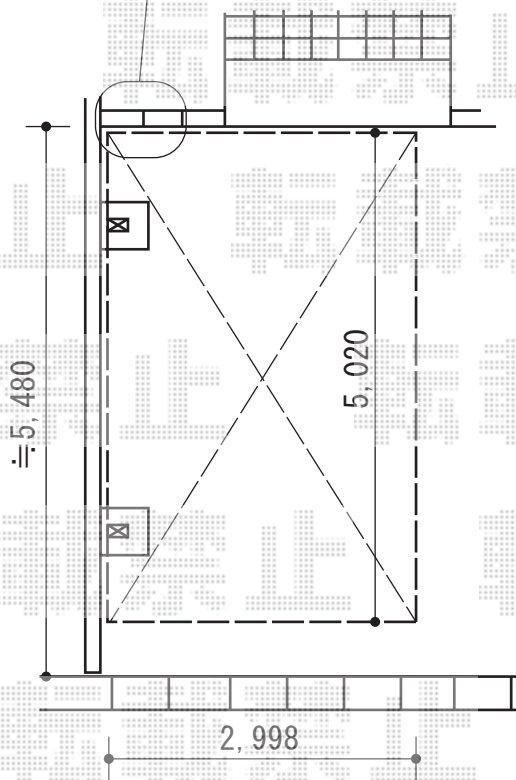


カーポート 施工概略図

TOEX アーキフィット 積雪~20cm対応
幅= 2,998mm
奥行= 5,020mm
色： ナチュラルシルバー
屋根材： 熱線吸収アクアシャインポリカーボネート（クリアブルー-S）
柱仕様： ロング柱仕様（有効高 約2,500mm）
追加部材： 偏芯基礎部材

建物側タイルを基準に設置致します。



ロング柱基準

勾配がございます。

担当者

竹下