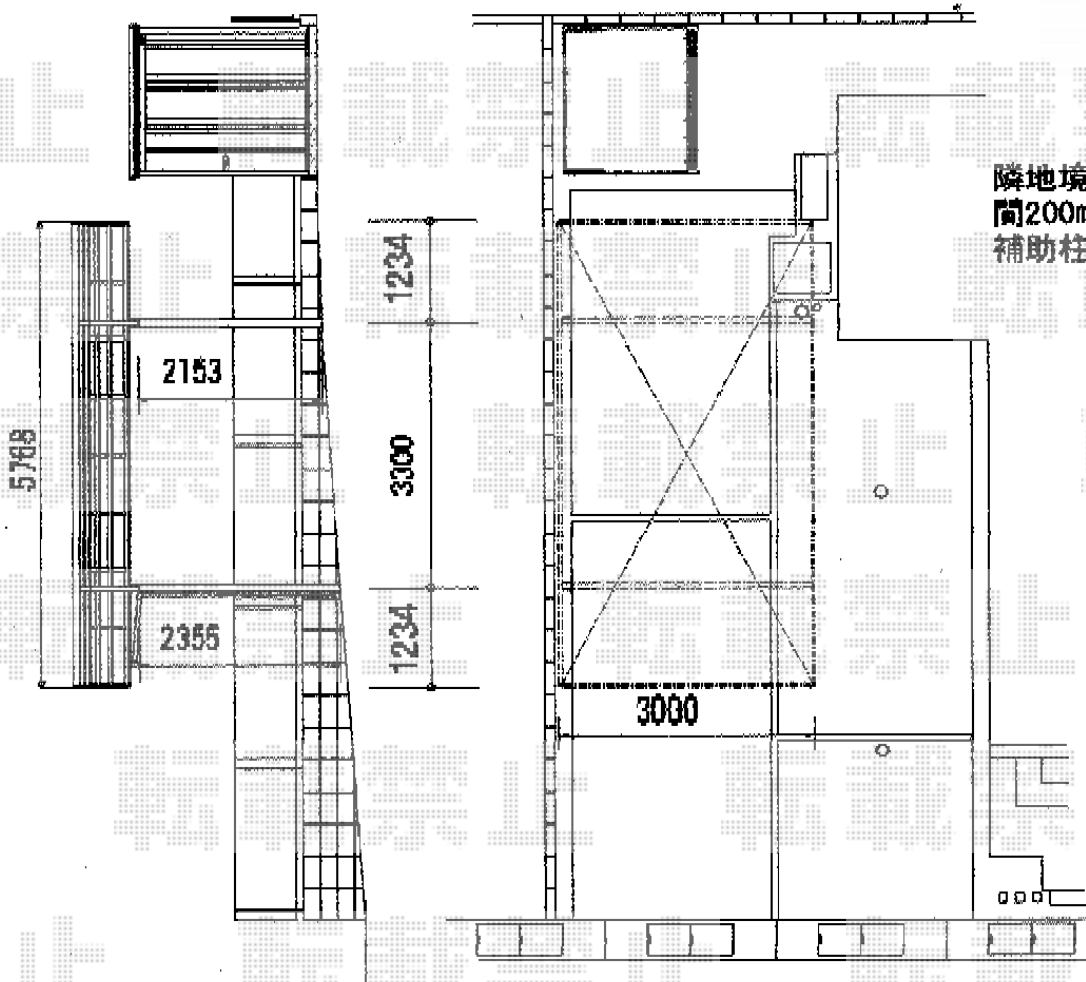


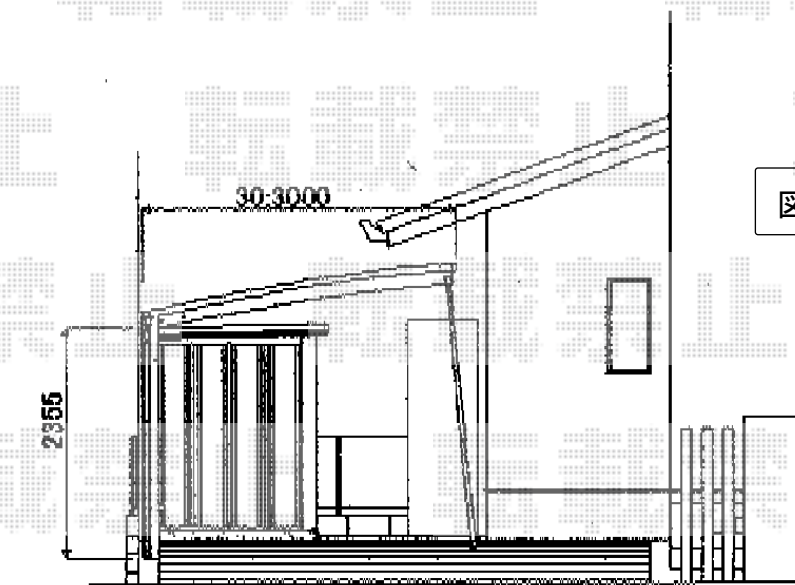
カーポート 施工概略図

YKK AP レイナポートグラン 積雪～20cm対応
 幅= 3,000mm
 奥行= 5,768mm
 色： プラチナステン
 屋根材： 熱線遮断ポリカーボネート（アースブルーマット調）
 柱仕様： ハイルーフ柱仕様（有効高 約2,350mm）

YKK AP レイナポートグラン 着脱式サポート 標準・ハイルーフ兼用 2本入り×1
 色： プラチナステン



隣地境界CBと敷地コンクリート土間の
 間200mm部分の裸地に柱設置
 補助柱設置位置近くに汚水枡有り



図面はサポート有りの場合です。

2014-10-247659

担当者

邑智