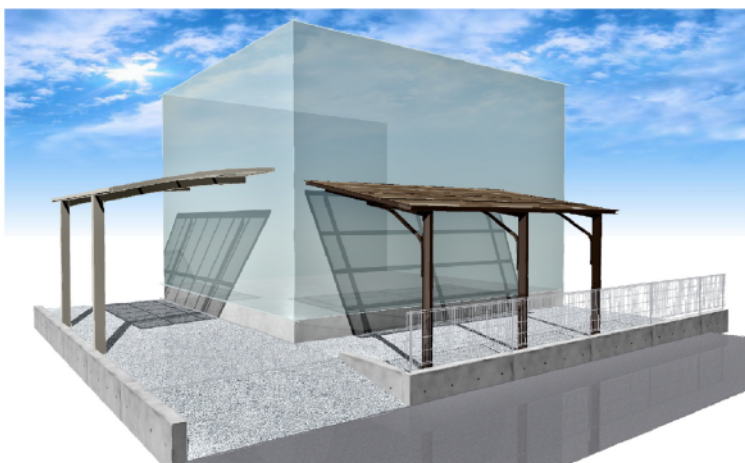
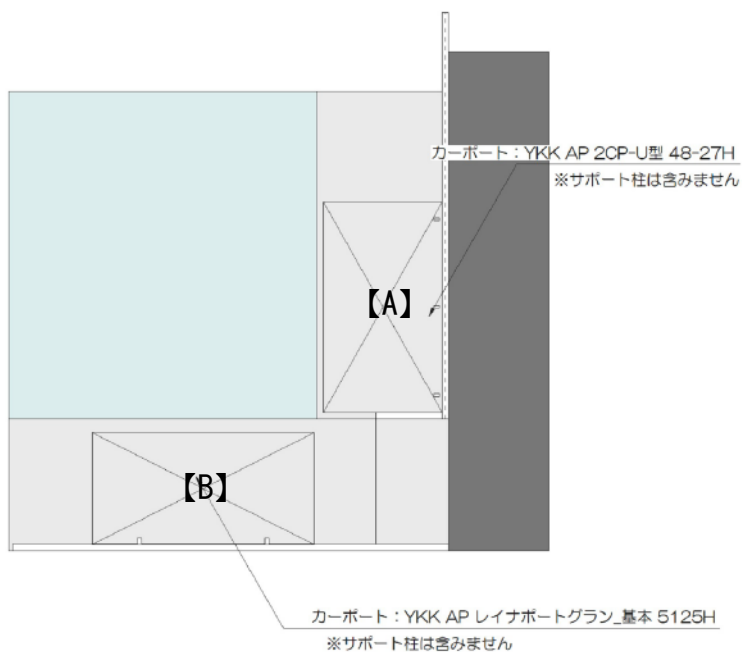


カーポート工事 施工概略図

YKK AP 【A】カーポート2CP-U型 積雪～20cm対応
幅= 2,698mm
奥行= 4,800mm
色： ブラウン
屋根材： 【別途】波板ポリカーボネート（ブロンズ）
柱仕様： ハイルーフ柱仕様（有効高 約2,150mm）

YKK AP 【B】レイナポートグラン 積雪～20cm対応
幅= 2,550mm
奥行= 5,052mm
色： プラチナステン
屋根材： 【未定】ポリカーボネート（アースブルー）
柱仕様： ハイルーフ柱仕様（有効高 約2,350mm）

YKK AP 【B】レイナポートグラン 水平式物干し 標準 2本入り×1セット
色： プラチナステン



2014-10-248039

担当者

小林