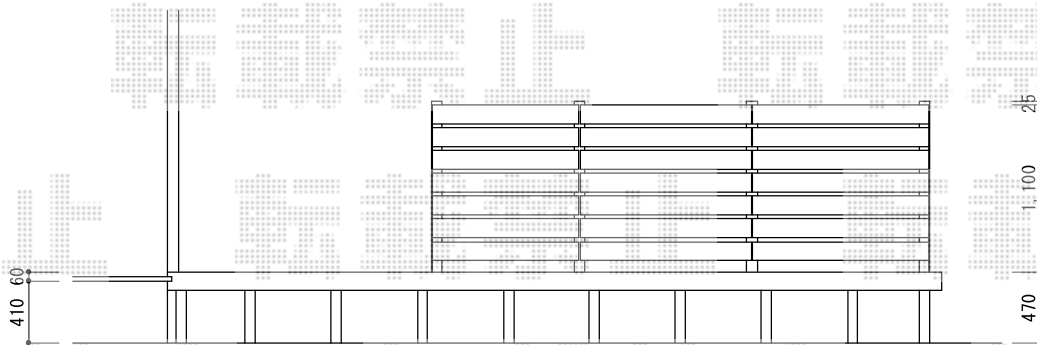
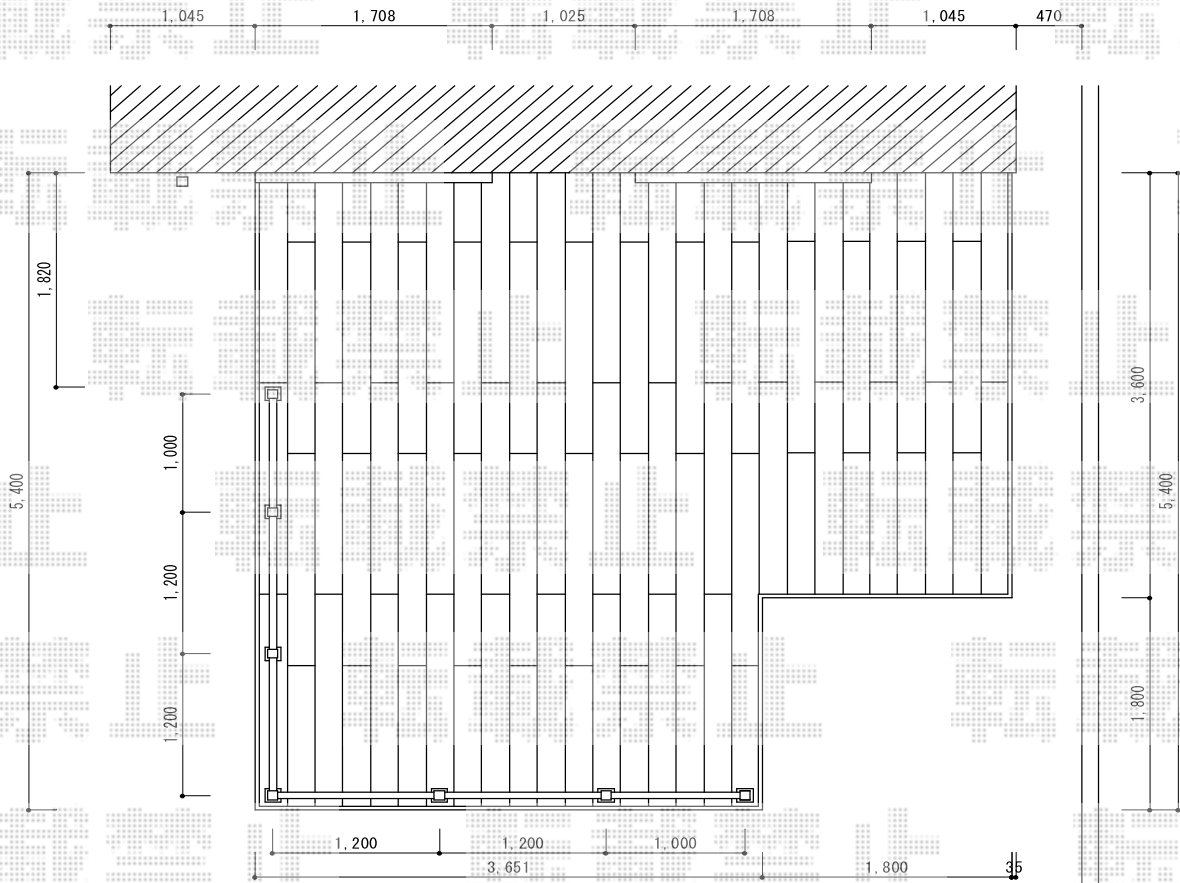
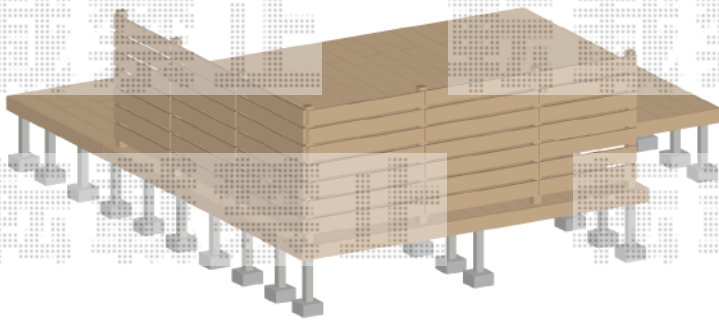


ウッドデッキ 施工概略図



★イメージ図



YKK AP リウッドデッキ 200
 間口=3.0間 (5,451mm)
 出幅=約5,400mm / 約3,600mm
 色：レッドブラウン
 床板：縦貼り *千鳥貼り
 幕板：標準幕板
 束柱：Tタイプ(400~550mm) (色：カームブラック)
 追加部材：特殊納まり対応部材一式

YKK AP リウッドデッキフェンス3型<横スリット>
 本体1枚 (W×H)=T110/10用×2枚 12用×4枚
 中柱(端柱)：T110×6本
 90度専用角柱：T110×1本
 デッキ材補強材：先付用×3セット
 柱補強材：3セット
 色：レッドブラウン
 ベースプレート化粧カバー：7セット

2014-10-248890

担当者

大藤