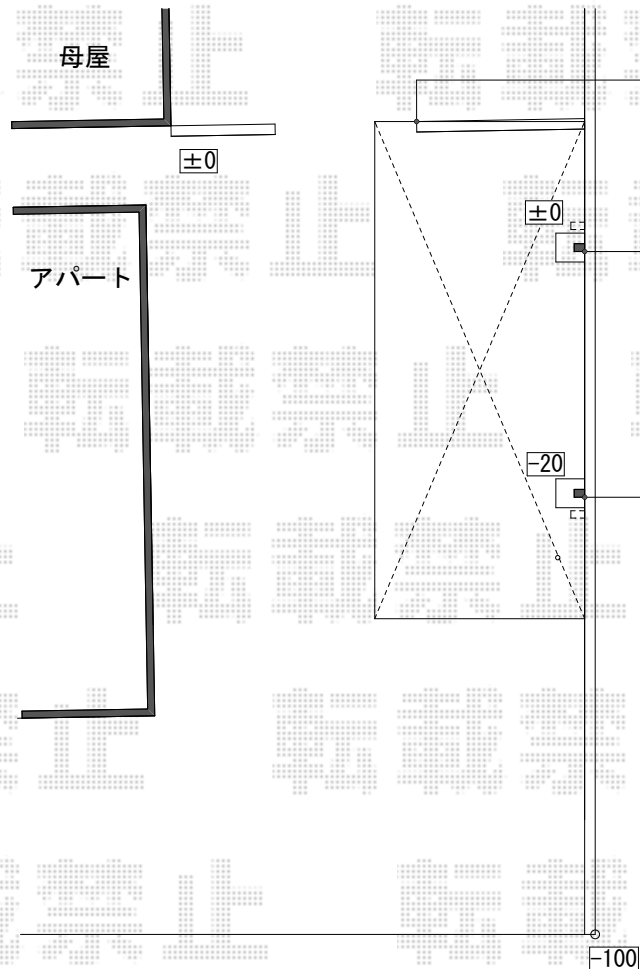


カーポート工事 施工概略図

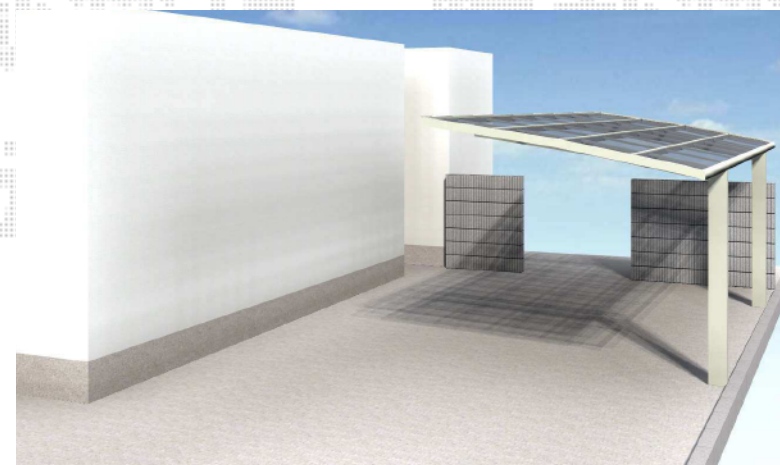


既存門袖に屋根がかかるように配置 (施工時確認とする)

既存柱位置 (柱部分モルタル補修)

既存カーポート (24-51・サポート柱あり) 解体・撤去処分
 ※既存柱&サポート柱金具位置：モルタル補修
 ※既存アスファルトハツリ・残土処分あり

既存柱位置 (柱部分モルタル補修)



トステム カーブポートシグマIII 積雪~20cm対応
 幅= 2,401mm
 奥行= 5,686mm
 色： シャイングレー
 屋根材： 熱線吸収アクアポリカーボネート (ライトブルー)
 柱仕様： 標準柱仕様 (有効高 約1,800mm)

トステム カーブポートシグマIII用 着脱式サポート*1本入×2セット
 色： シャイングレー
 柱仕様： ロング柱23仕様 (有効高 約2,300mm)